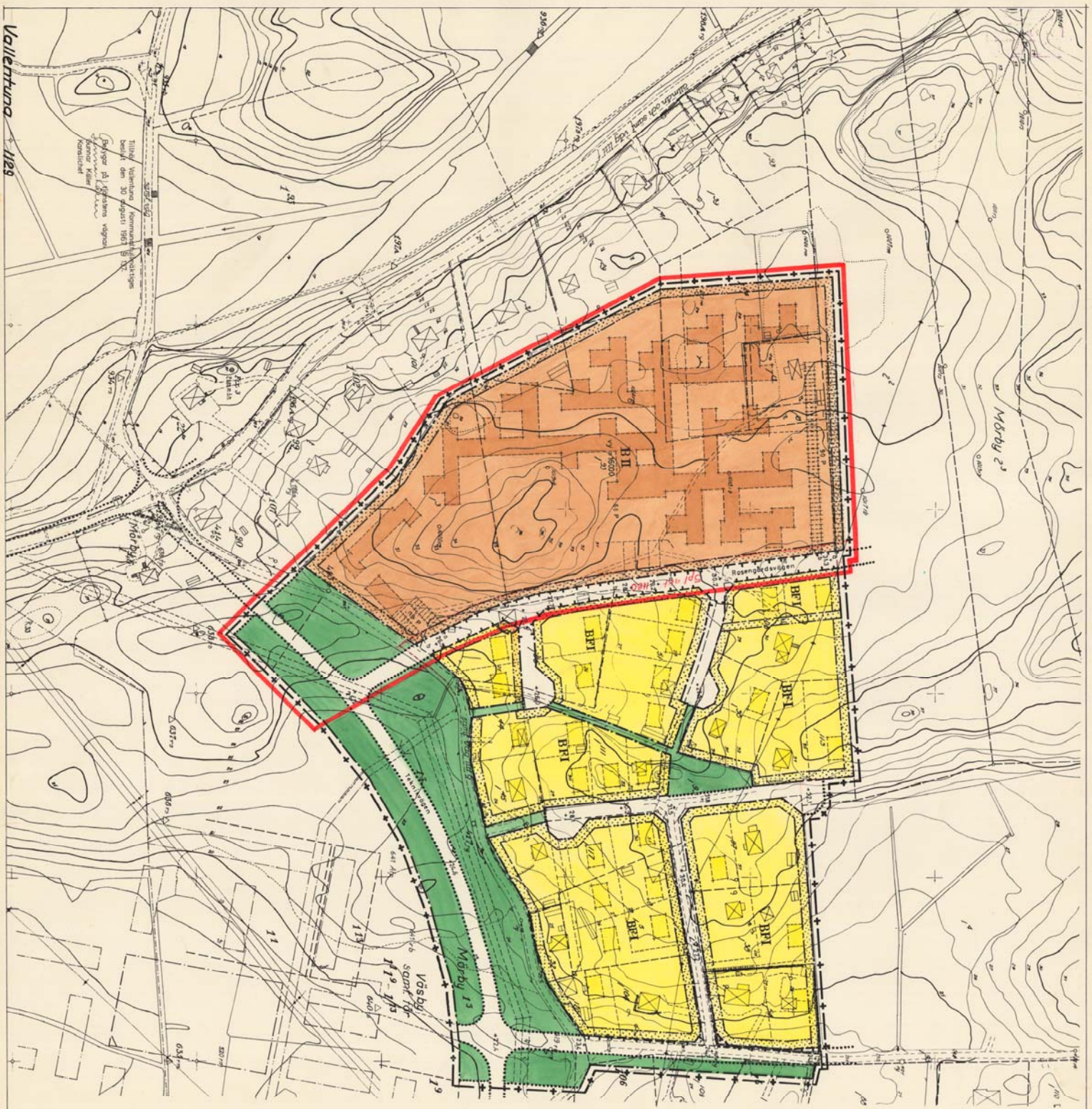


FÖRSLAG TILL STADSPLAN FÖR  
**ROSENGÅRDEN**  
 OMFATTANDE FASTIGHETEN MÖRBY 2<sup>3</sup> 193 MFL  
 I VALLENTUNA KOMMUN STOCKHOLMS LÄN  
 UPPRÄTTAT STOCKHOLM I MARS 1967

*Åke Janson*  
 ÅKE JANSSON ARKITEKT SÄR.



- BETECKNINGAR**
- STADSPLANEKLARTY
- A OMRÅDSBETECKNINGAR**
- stadsplanegräns, belägen 3 meter utanför stadsplanestråket
  - gatu- och kvarter- och annan områdegräns
  - särskild områdegräns (genomdragna av stängsel)
  - bestämmeisgräns
  - ..... gränslinjer ej avsedda att fastställas
- B OMRÅDSBETECKNINGAR**
- allmän plats
  - gata eller torg
  - park eller plantering
- Byggnadszoner**
- område för bostadsområde
  - område för fristående hus
- C ÖVRIGA BETECKNINGAR**
- mark som inte får byggas
  - mark tillgänglig för underjordiska ledningar
  - gatuhöjd
  - gatu- och kvartergränser
  - gränspunkter för uttarsförbud
  - max våningshöjd
  - område för vilket fastställda sökes

- GRUNDKARTY**
- fastighetsgränser
  - vägar
  - elektrisk högspänningsledning med stöd
  - huvudbyggnad resp uthus
  - R för fornlämning och fornlämningsområde
  - dike
  - nivåkurvor
  - mur
  - staket
  - brun
  - häck
  - punkt i ruinstele
  - höjdtpunkt
  - polygonpunkt

Grundkartan upprättad av distriktskartmätaren i Stockholms norra distrikt år 1963. Fastighetsredovisningen är utförd i mars 1967

SKALA 1:11000