

DETALJPLAN FÖR DEL AV FASTIGHETERNA **KARBY 3:1**
och 3:89 I VALLENTUNA KOMMUN, STOCKHOLMS LÄN

UPPRÄTTAD 1990 05 08 PÅ VALLENTUNA STADSARKITEKTKONTOR

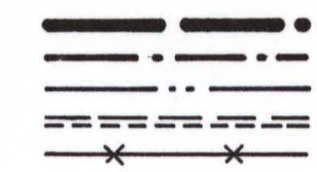
KRISTINA BERGLUND
 STADSARKITEKT

MARGARETA EKMAN
 PLANARKITEKT

PLANBESTÄMMELSER

FÖLJANDE GÄLLER INOM OMRÅDEN MED NEDANSTÄENDE BETECKNINGAR. DÄR BETECKNING SAKNAS GÄLLER BESTÄMMELSEN INOM HELA PLANOMRÅDET. ENDAST ANGIVEN ANVÄNDNING OCH UTFORMNING ÄR TILLÅTEN.

GRÄNSBETECKNINGAR



GRÄNS FÖR PLANOMRÅDET
 ANVÄNDNINGSGRÄNS
 EGENSKAPSGRÄNS
 ILLUSTRATIONS LINJER
 UTGÅENDE GRÄNS

MARKANVÄNDNING

ALLMÄN PLATS
 L-GATA
 NATUR
 BUSSHÅLLPLATS

Gata som ingår i lokalnätet
 Naturmark med gång- o cykelväg
 Busshållplats

KVARTERSMARK
 B
 Y

Bostäder
 Idrott (tennisbana)

UTFORMNING AV ALLMÄN PLATS

+ 0,0
 gc-väg

Föreskriven höjd över nollplanet
 Gång- och cykelväg

UTNYTTJANDEGRAD

Största byggnadsarea är 25 % av fastighetsarean. Största bruttoarea är 1,5 x största byggnadsarea. Byggnadsarea och bruttoarea får dock inte överstiga 200 respektive 300 m² per tomt. Endast en huvudbyggnad med komplementbebyggelse per tomt.

e 0 Högsta antal fastigheter

BEGRENSNING AV MARKENS BEBYGGANDE



Marken får inte bebyggas

g

Marken ska vara tillgänglig för gemenshetsanläggning

MARKENS ANORDNANDE



Utfart får inte anordnas

PLACERING, UTFORMNING, UTFÖRANDE

fril Endast friliggande hus. Huvudbyggnader ska placeras minst 4,0 m och garage minst 1,0 m från gräns mot annan tomt. Garage med vinkelrät placering mot gemenshetsgata ska placeras minst 6,0 m från denna.

II Byggnad får uppföras i högst två våningar, härutöver får vind inte inredas. Huvudbyggnad får inte uppföras till större höjd än 6,0 meter och garage inte till större höjd än 3,0 meter.

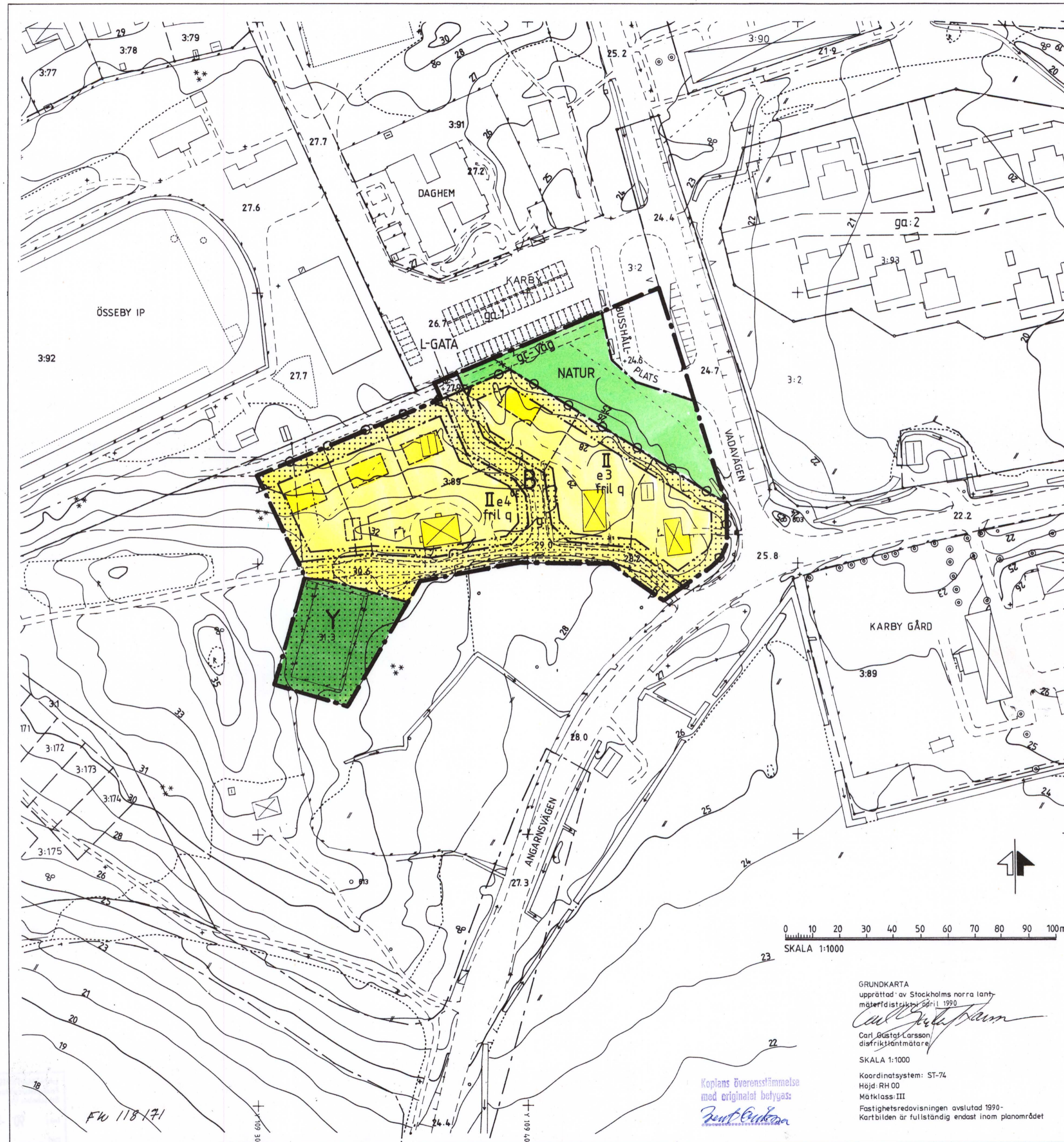
q Värdefull miljö. Ändring av byggnad får inte förvanska dess karaktär eller anpassning till omgivningen. Ny bebyggelse skall utformas med särskild hänsyn till omgivningens egenart i samråd med stadsarkitektkontoret. Fasader skall utgöras av rödmålat trä med vita detaljer. Taket skall vara matt rött med en minsta respektive största taklutning om 27-38 grader.

ADMINISTRATIVA BESTÄMMELSER

Planens genomförandetid är 15 år från den dag planen vinner laga kraft. Kommunen är inte huvudman för allmän plats.

ANTAGEN AV BN 90 07 03 § 102
 LAGA KRAFT 90 08 08

D 90 08 08



GRUNDKARTA
 upprättad av Stockholms norra lant-
 mäterdistrikt april 1990
 Carl Gustaf Larsson
 distriktslantmätare

SKALA 1:1000
 Koordinatsystem: ST-74
 Höjd: RH 00
 Måtklass: III
 Fastighetsredovisningen avslutad 1990-
 Kartbilden är fullständig endast inom planområdet

Kopians överensstämmelse
 med originalet befygas:
 [Signature]