

# UC Näringslivsanalys

Svaret på hur näringslivet utvecklas i kommunerna

## Vallentuna kommun 2012

Stockholms län

- Rapport 2012-10-11

De 12 företagen med högst nettoomsättning 2011 i kommunen			
			Nettoomsättning tkr
1	Ampfield AB		586 731
2	Frejborg Distribution AB	(Har ej säte i kommun)	389 192
3	S-Blommor i Stockholm AB		272 139
4	Söderhalls Renhållningsverk AB (SÖRAB)		248 544
5	Lastbilcentralen Danderyd-Kedjan AB	(Har ej säte i kommun)	230 812
6	Billefält Transport AB		223 106
7	Diskteknik AB		208 428
8	Aerosol Scandinavia AB		198 090
9	Högbloms Legomontage AB		180 443
10	Storbutiken i Vallentuna AB		160 959
11	Rydells Försäljning AB		159 161
12	Lujabetong AB		109 471

Senast uppdaterad 2012-10-11

**OBS!** Ovanstående företag har sitt säte registrerat i kommunen om annat ej anges

Nettoomsättning som visas för de företagen med högst nettoomsättning 2011 i kommunen baseras på normaliserade bokslutssiffror för kalenderår 2011

# Innehållsförteckning

Innehållsförteckning	
	Sid nr
Översikt - aktiva aktiebolag, handels- och kommanditbolag samt enskild näringsverksamhet	1-2
Översikt - aktiva aktiebolag	3-5
Utveckling nyföretagande	6
Utveckling konkurser och övriga på obestånd	7
Utveckling sysselsättning och omsättning i förhållande till antal arbetsföra	8
Antalsfördelning företag per antal anställda	9
Antalsfördelning företag per omsättningsintervall	10
Utveckling nettoomsättning och förändring av nettoomsättning	11
Utveckling resultat och förändring av resultat	12
Utveckling avkastning på totalt kapital och omsättning per anställd	13
Utveckling kassalikviditet och konsolideringsgrad	14
Utveckling rörelsemarginal och andel med negativt eget kapital	15
Utveckling riskbuffert och materiell anläggningsstruktur	16
Åldersfördelning VD och utveckling av andel kvinnliga VD	17
Utveckling av andel kvinnliga och andel utländska styrelsemedlemmar	18
Utveckling av andel företag som tillhör koncern och utländsk koncern	19
Utveckling obeståndsrisk och riskfördelning	20
Definitioner och SNI-gruppering som används i rapporten	Bilaga 1
Underlag till ett urval av de grafer som presenteras i rapporten	Bilaga 2

Senast uppdaterad 2012-10-11

# Samtliga företagsformer

Översikt - aktiva aktieföretag, handels- och kommanditbolag samt enskild näringsverksamhet

Aktivförändring 1109 - 1209				
	AB	HKB	Enskild	Total
Aktiva företag vid periodens början	947	280	1 855	3 082
Nystartade	83	17	161	261
Konkurser	-5	-1	0	-6
Övriga på obestånd	-6	-4	-11	-21
Övriga förändringar	-15	-19	-120	-154
Aktiva företag vid periodens slut	1 004	273	1 885	3 162
<b>Nettoförändring</b>	<b>57</b>	<b>-7</b>	<b>30</b>	<b>80</b>

*Senast uppdaterad 2012-10-11*

Antal aktiva företag per bransch 1209				
	AB	HKB	Enskild	Total
Verksamhet inom juridik, ekonomi, vetenskap och teknik	219	55	346	620
Byggverksamhet	142	31	268	441
Handel	152	45	147	344
Jordbruk, skogsbruk och fiske	22	24	196	242
Annan serviceverksamhet	12	7	194	213
Informations- och kommunikationsverksamhet	63	21	128	212
Kultur, nöje och fritid	22	17	151	190
Tillverkning	71	10	73	154
Vård och omsorg	44	7	91	142
Uthyrning, fastighetservice, resetjänster och andra stödtjänster	39	16	75	130
Fastighetsverksamhet	75	6	27	108
Utbildning	21	6	69	96
Branschtillhörighet okänd	49	2	42	93
Transport och magasinering	28	4	53	85
Hotell- och restaurangverksamhet	18	19	16	53
Finans- och försäkringsverksamhet	21	3	6	30
Vattenförsörjning, avloppsrening, avfallshantering och sanering	3	0	1	4
Försörjning av el, gas, värme och kyla	2	0	0	2
Utvinning av mineral	1	0	1	2
Offentlig förvaltning och försvar, obligatorisk socialförsäkring	0	0	1	1
Förvärvsarbete i hushåll	0	0	0	0
Verksamhet vid internationella organisationer, utländska ambassader o.d.	0	0	0	0

Senast uppdaterad 2012-10-11

# Aktiebolag

## Översikt - aktiva aktiebolag

Aktivförändring periodvis					
	1109 - 1209	1009 - 1109	0909 - 1009	0809 - 0909	0709 - 0809
Aktiva företag vid periodens början	947	869	819	797	744
Nystartade	83	105	60	42	47
Konkurser	-5	-10	-17	-15	-6
Övriga på obestånd	-6	-2	-3	-6	-3
Övriga förändringar	-15	-15	10	1	15
Aktiva företag vid periodens slut	1 004	947	869	819	797
<b>Nettoförändring</b>	<b>57</b>	<b>78</b>	<b>50</b>	<b>22</b>	<b>53</b>

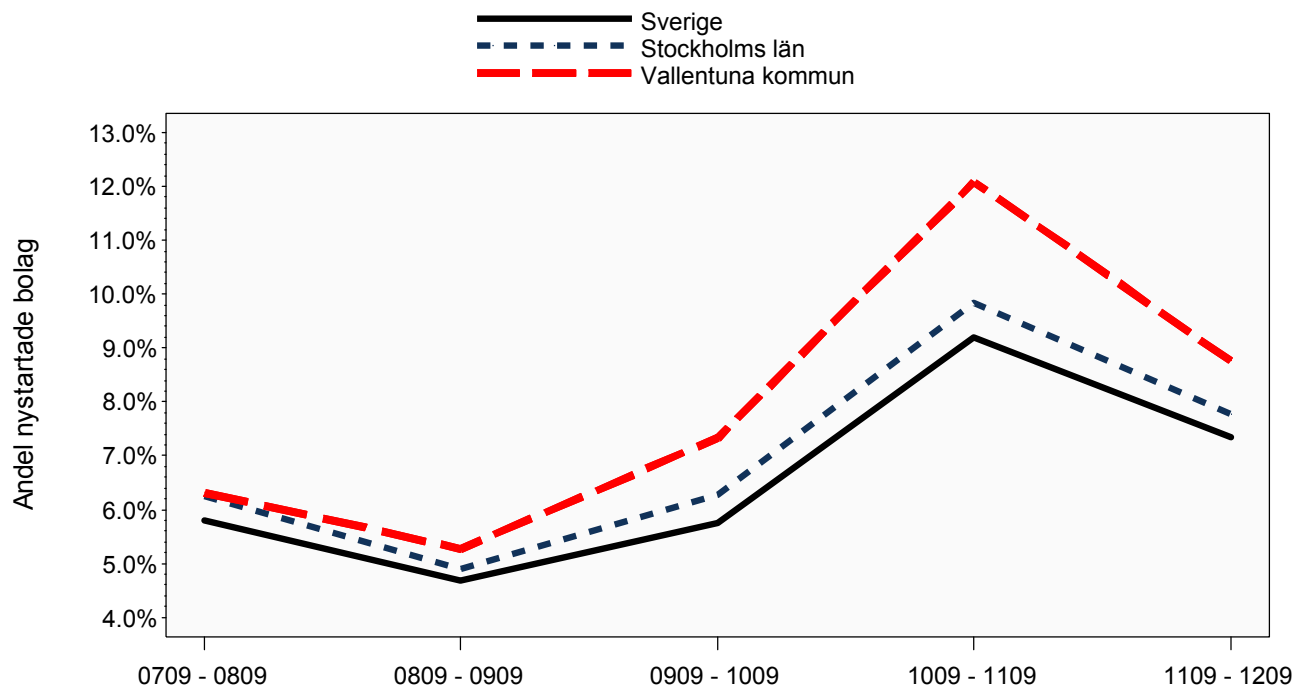
Senast uppdaterad 2012-10-11

Antal aktiva företag per bransch enl SNI 2007 periodvis					
	1209	1109	1009	0909	0809
Verksamhet inom juridik, ekonomi, vetenskap och teknik	219	197	179	170	163
Handel	152	149	137	133	135
Byggverksamhet	142	129	124	117	115
Fastighetsverksamhet	75	74	64	64	56
Tillverkning	71	67	66	66	70
Informations- och kommunikationsverksamhet	63	52	46	40	42
Branschtillhörighet okänd	49	53	43	36	31
Vård och omsorg	44	43	39	37	33
Uthyrning, fastighetsservice, resetjänster och andra stödtjänster	39	31	31	28	29
Transport och magasinering	28	33	30	27	26
Jordbruk, skogsbruk och fiske	22	25	24	24	22
Kultur, nöje och fritid	22	22	20	17	17
Finans- och försäkringsverksamhet	21	21	20	19	17
Utbildning	21	19	16	15	16
Hotell- och restaurangverksamhet	18	16	17	16	14
Annan serviceverksamhet	12	9	6	3	5
Vattenförsörjning, avloppsrening, avfallshantering och sanering	3	3	3	3	3
Försörjning av el, gas, värme och kyla	2	3	3	3	3
Utvinning av mineral	1	1	1	1	0
Offentlig förvaltning och försvar, obligatorisk socialförsäkring	0	0	0	0	0
Förvärvsarbete i hushåll	0	0	0	0	0
Verksamhet vid internationella organisationer, utländska ambassader o.d.	0	0	0	0	0

Senast uppdaterad 2012-10-11

# Aktiebolag

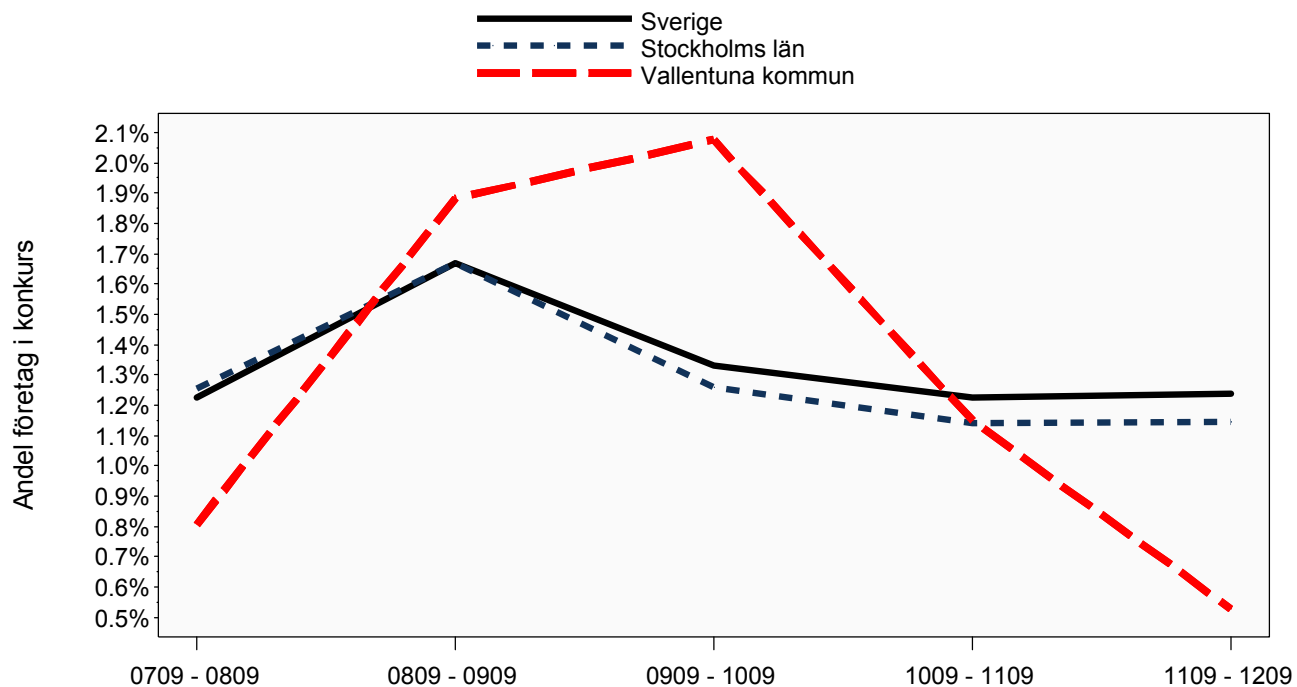
## Utveckling nyföretagande



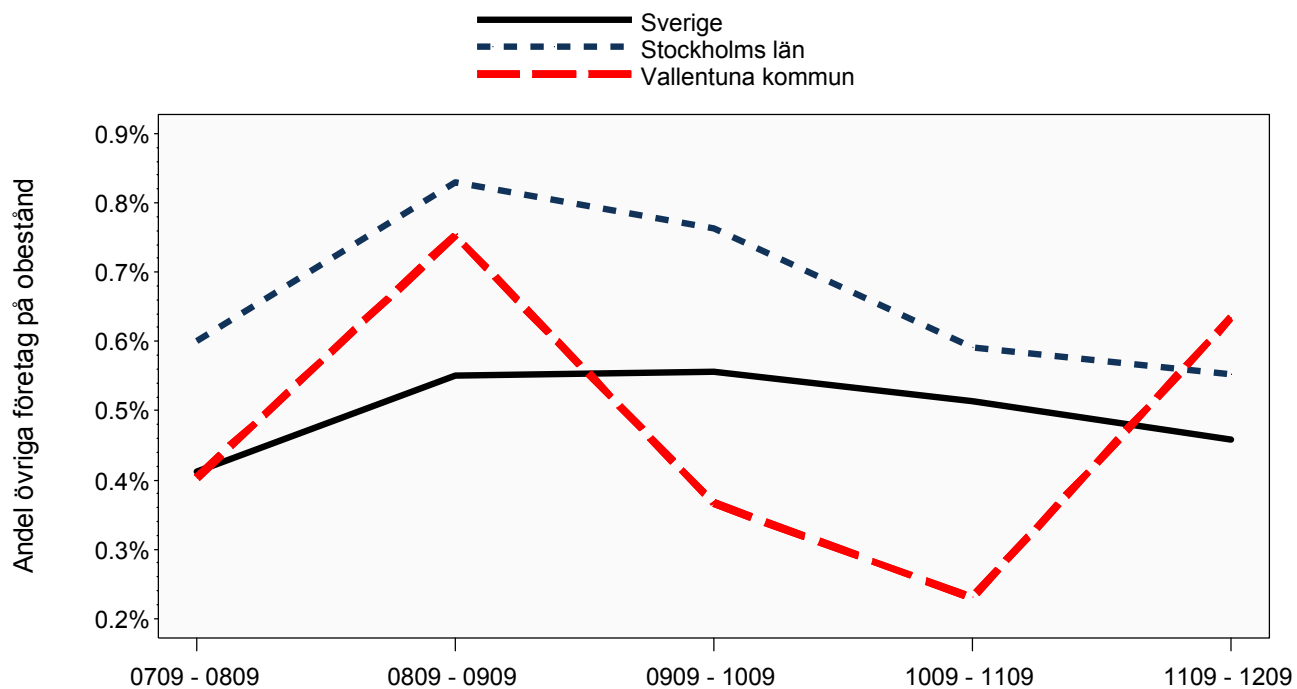
Senast uppdaterad 2012-10-11

# Aktiebolag

## Utveckling konkurser och övriga på obestånd



Senast uppdaterad 2012-10-11

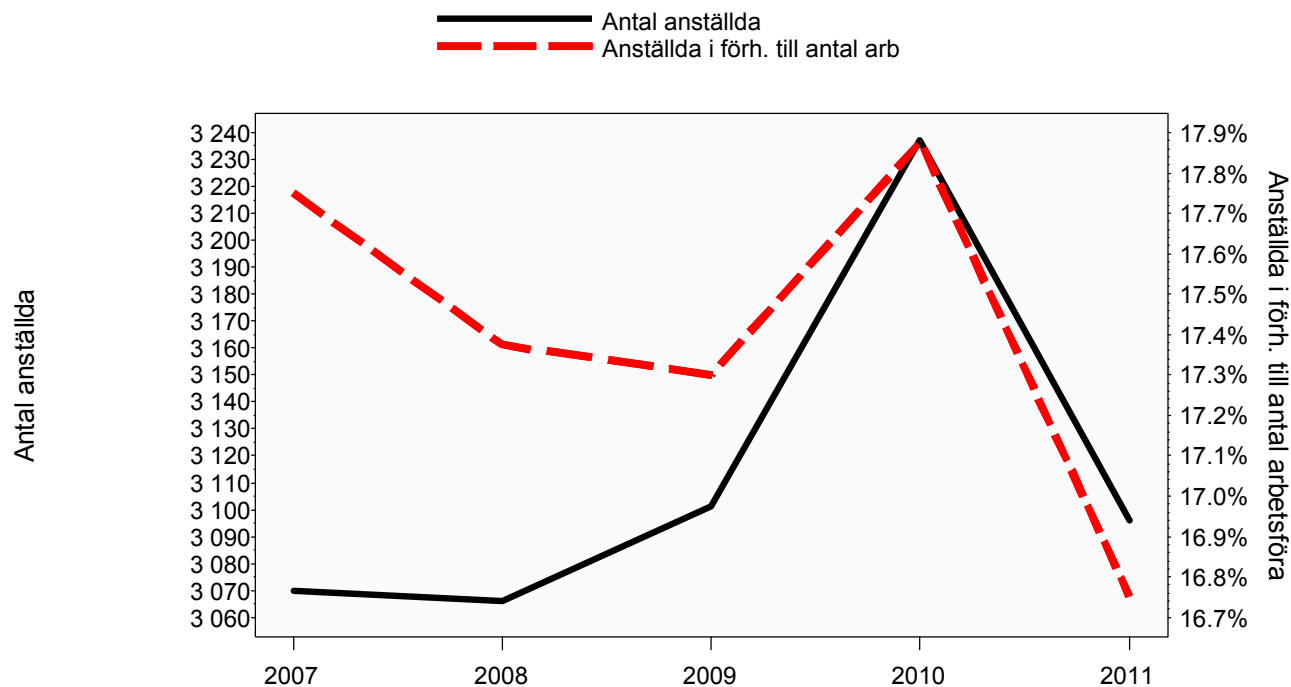


Senast uppdaterad 2012-10-11

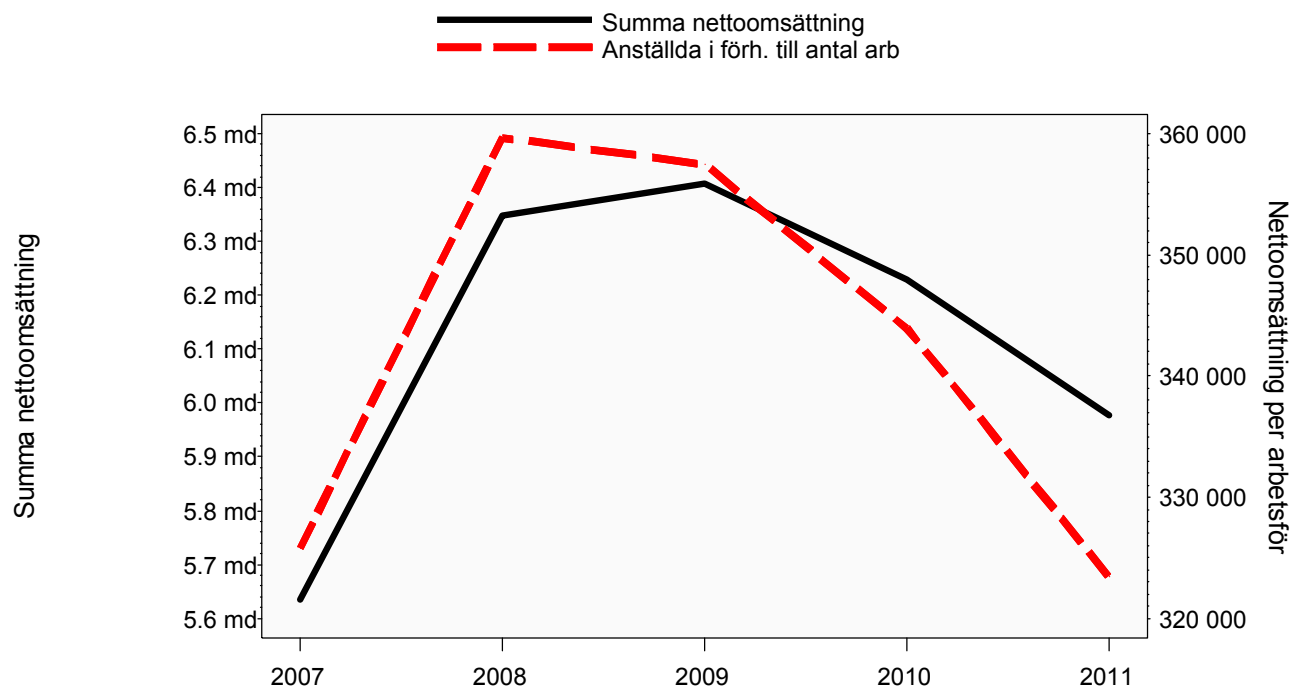


# Aktiebolag

Utveckling sysselsättning och omsättning i förhållande till antal arbetsföra



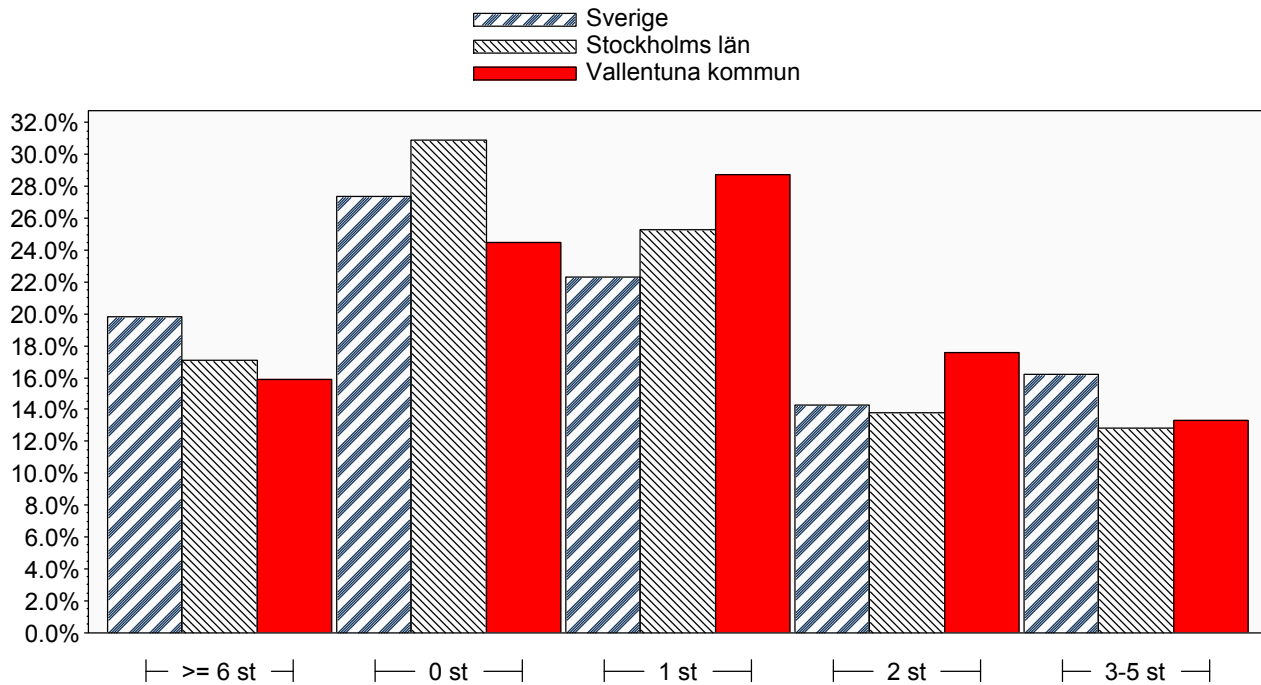
Senast uppdaterad 2012-10-11



Senast uppdaterad 2012-10-11

# Aktiebolag

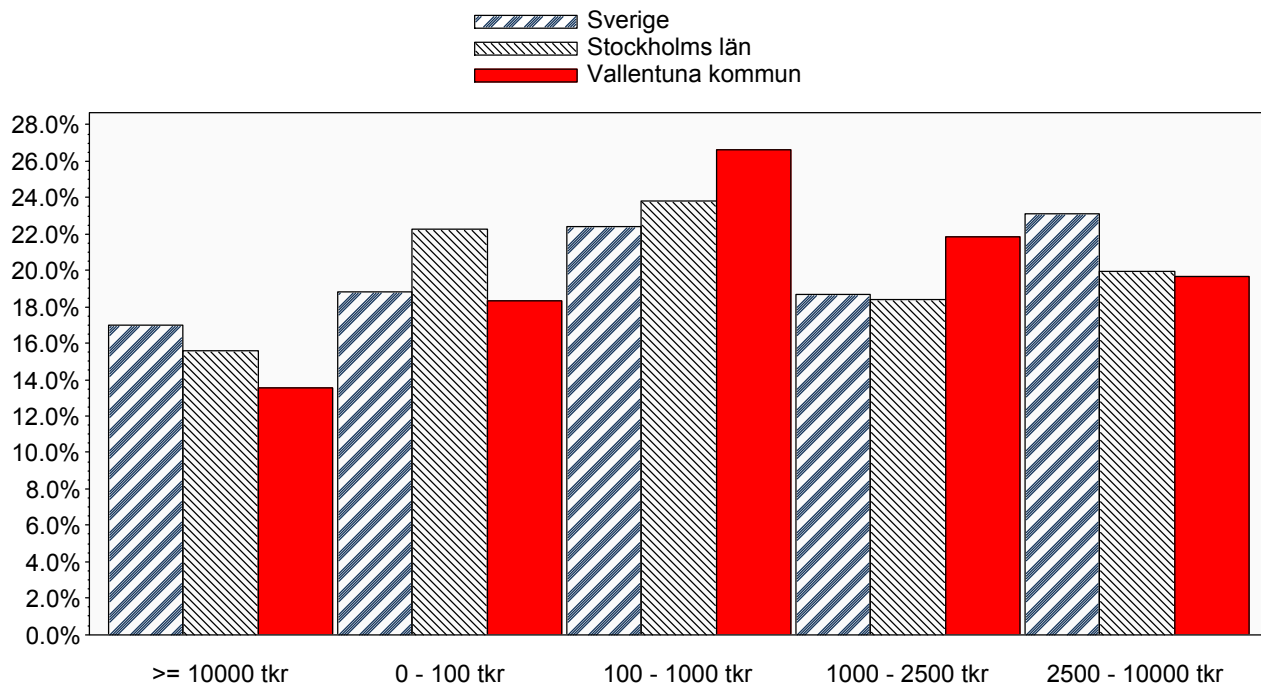
Antalsfördelning företag per antal anställda



Senast uppdaterad 2012-10-11

# Aktiebolag

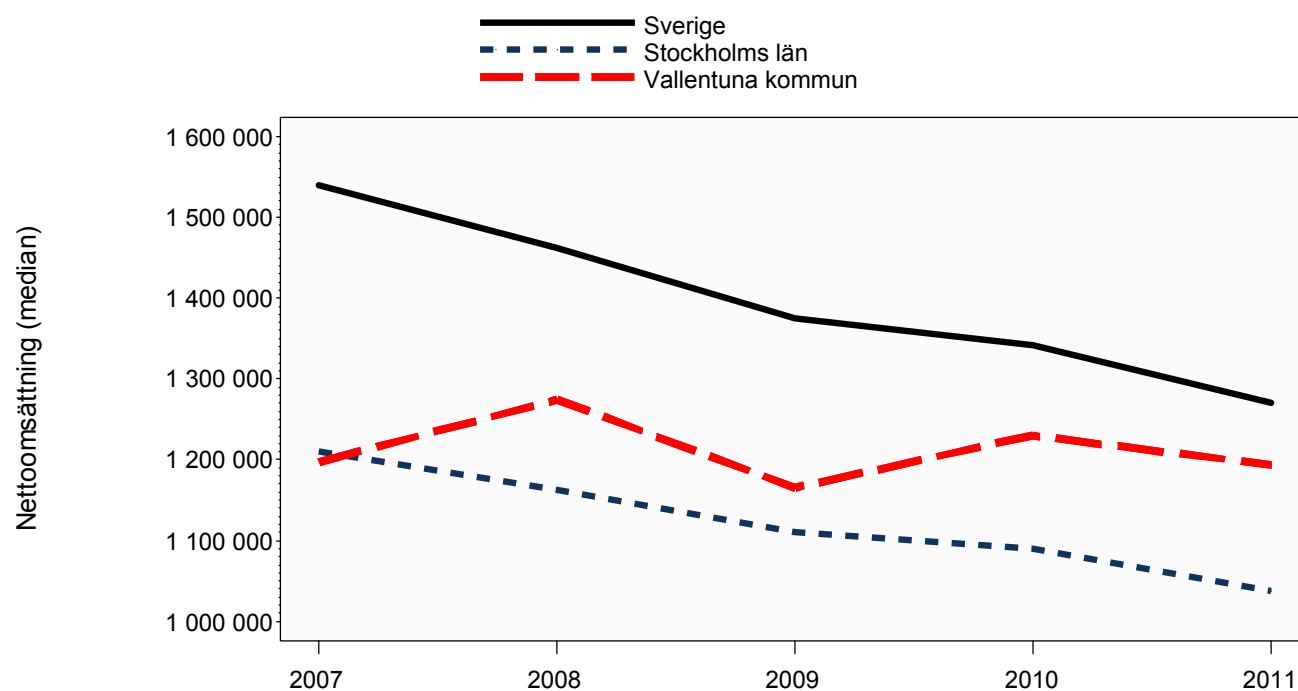
## Antalsfördelning företag per omsättningsintervall



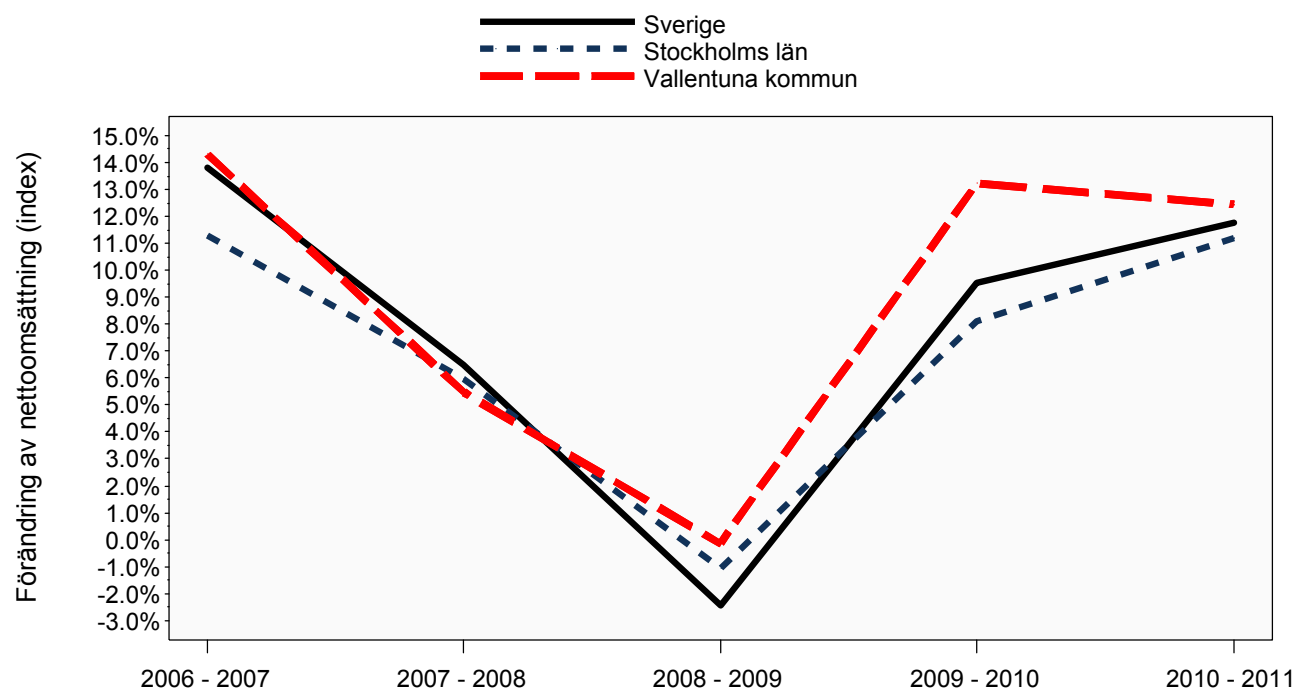
Senast uppdaterad 2012-10-11

# Aktiebolag

## Utveckling nettoomsättning och förändring av nettoomsättning



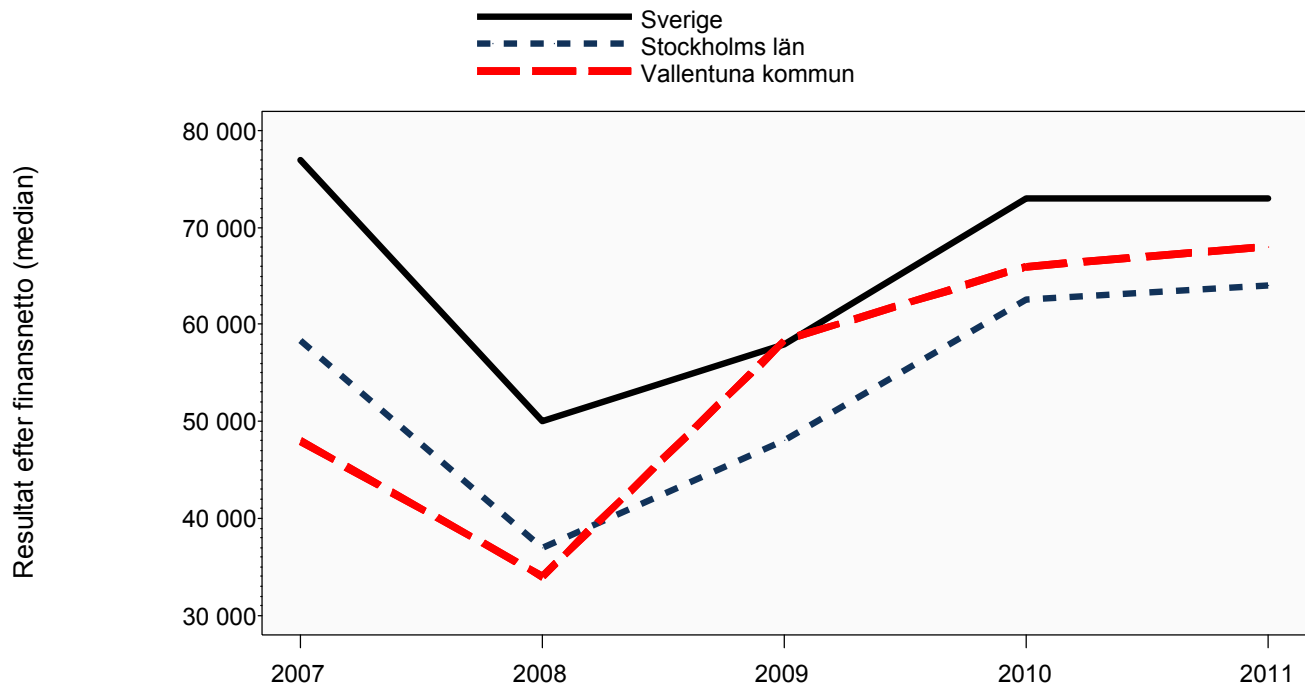
Senast uppdaterad 2012-10-11



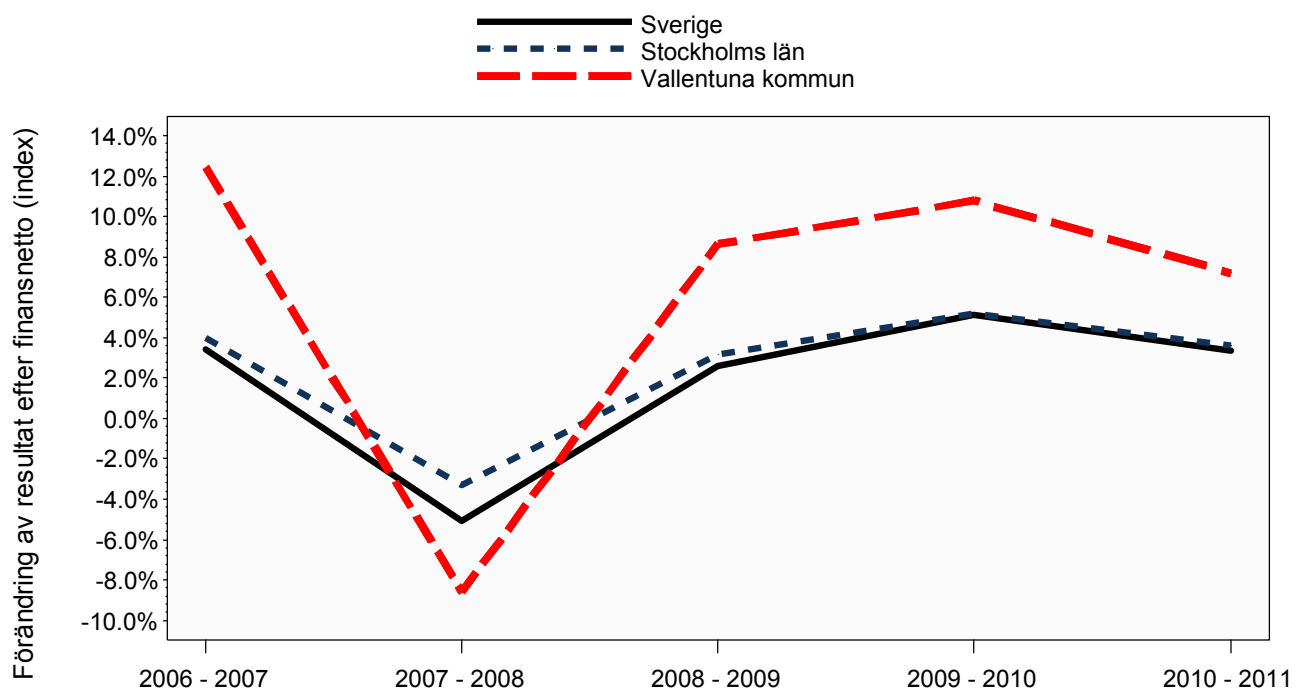
Senast uppdaterad 2012-10-11

# Aktiebolag

## Utveckling resultat och förändring av resultat



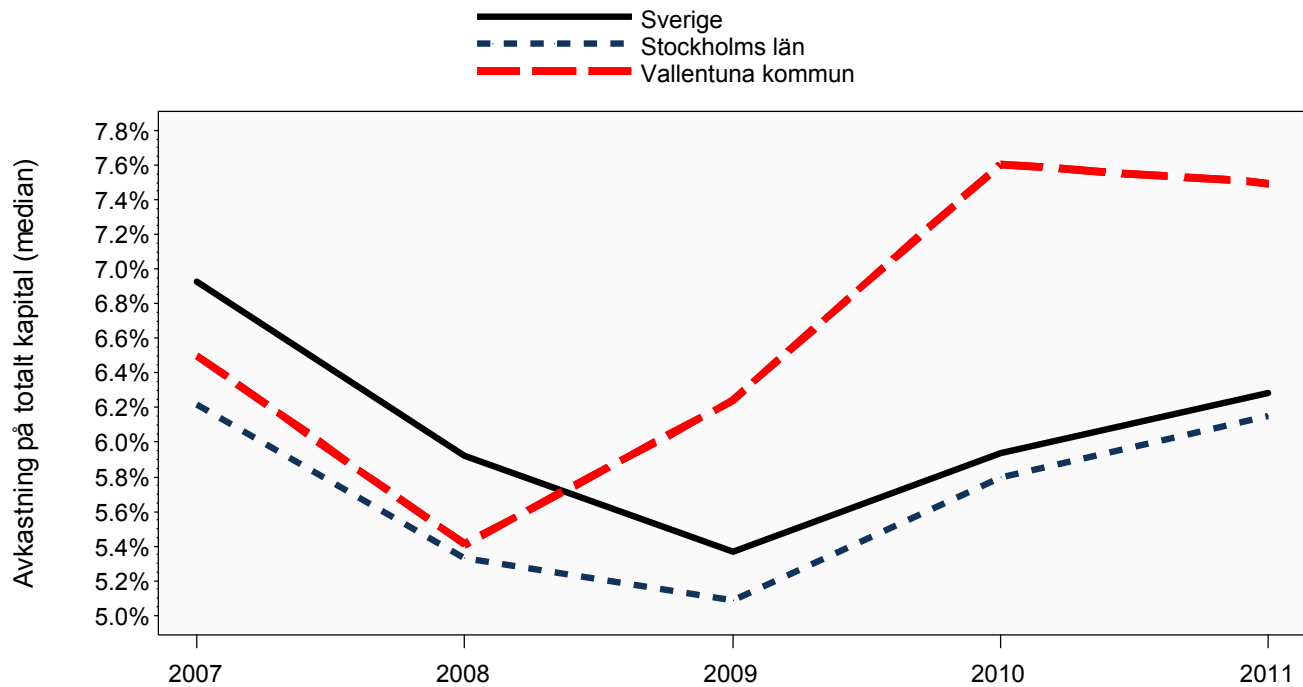
Senast uppdaterad 2012-10-11



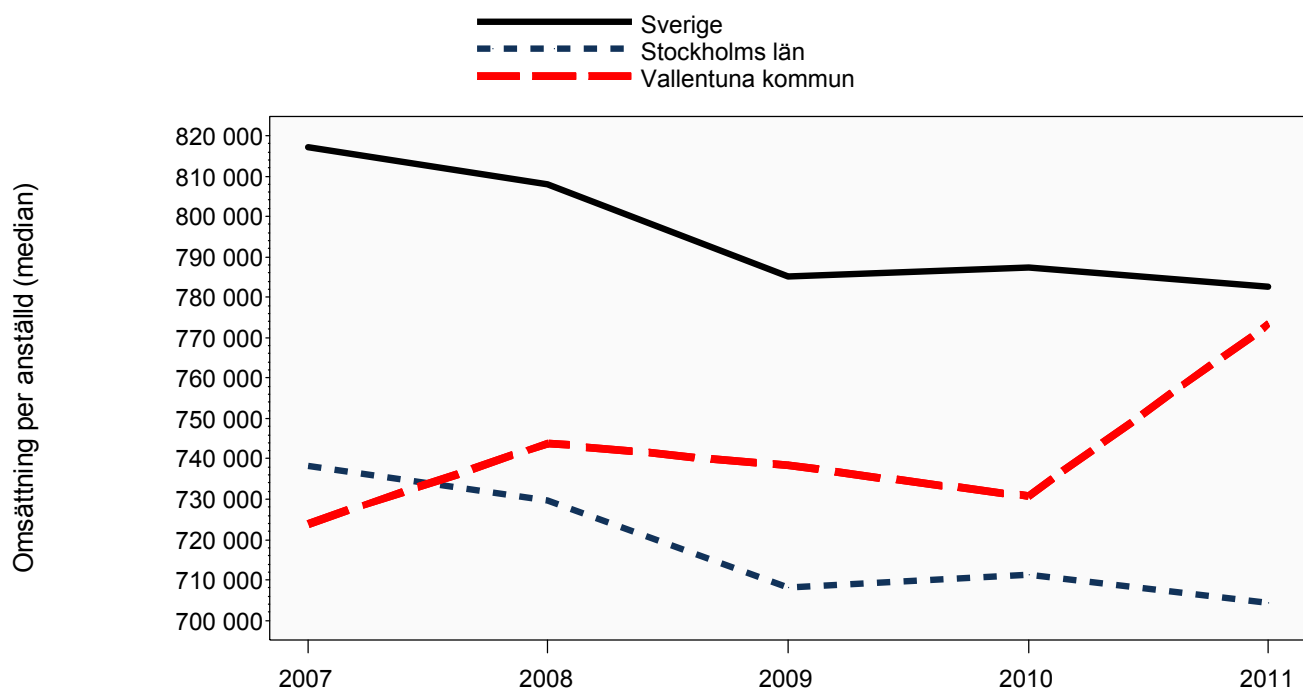
Senast uppdaterad 2012-10-11

# Aktiebolag

Utveckling avkastning på totalt kapital och omsättning per anställd



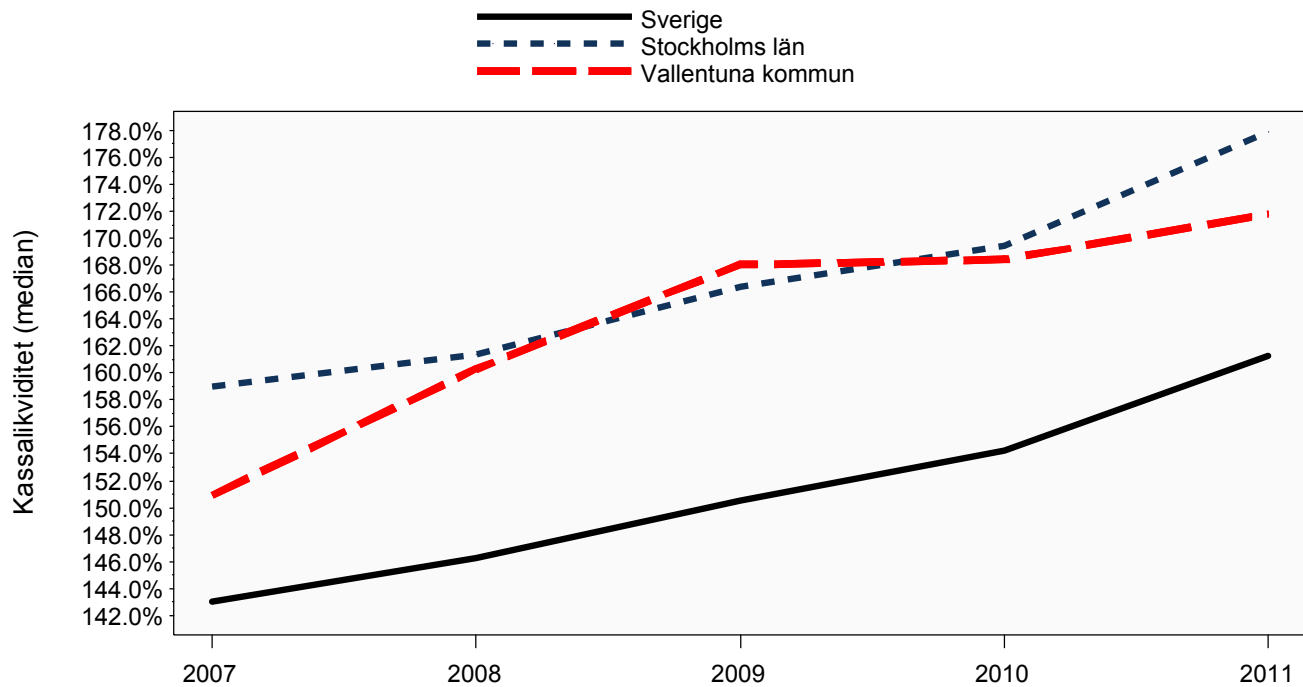
Senast uppdaterad 2012-10-11



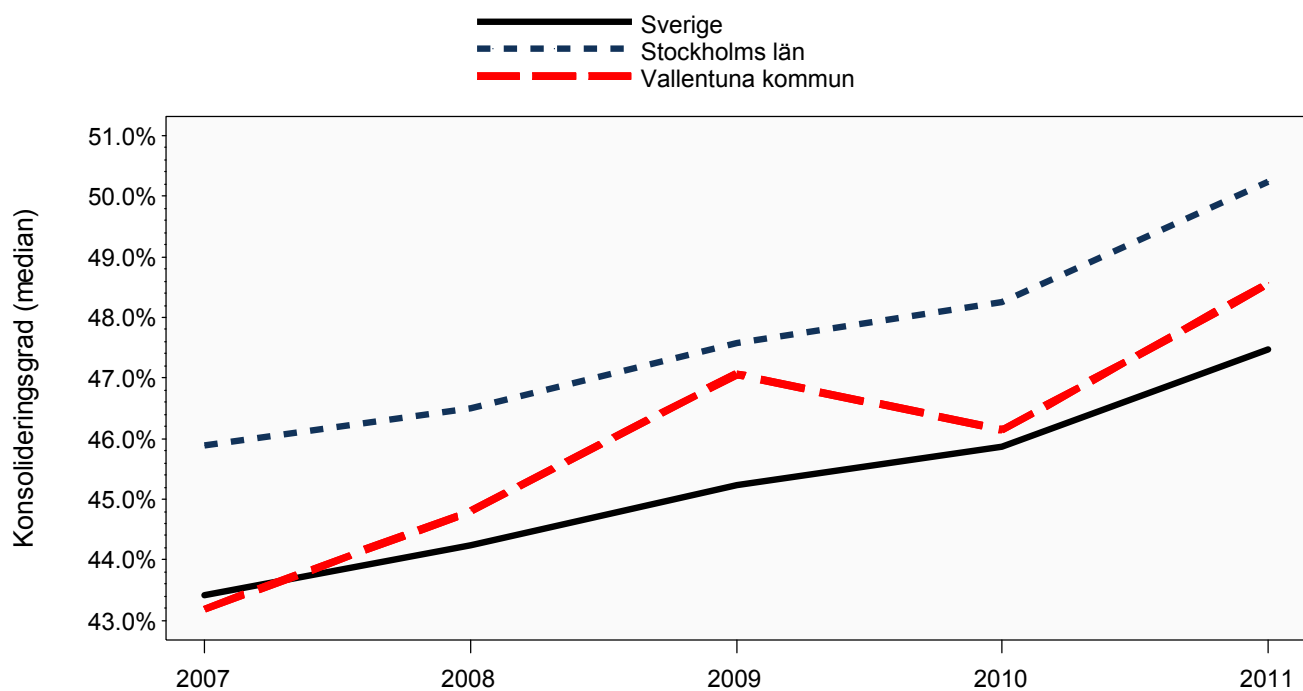
Senast uppdaterad 2012-10-11

# Aktiebolag

## Utveckling kassalikviditet och konsolideringsgrad



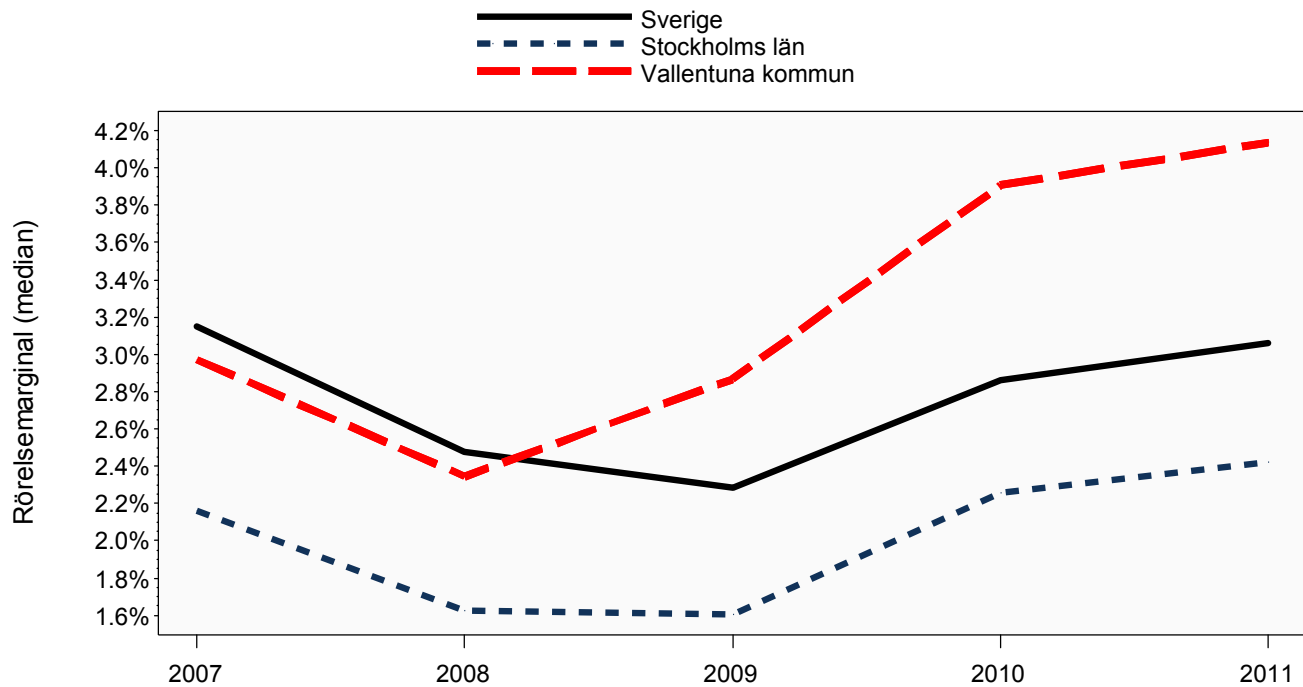
Senast uppdaterad 2012-10-11



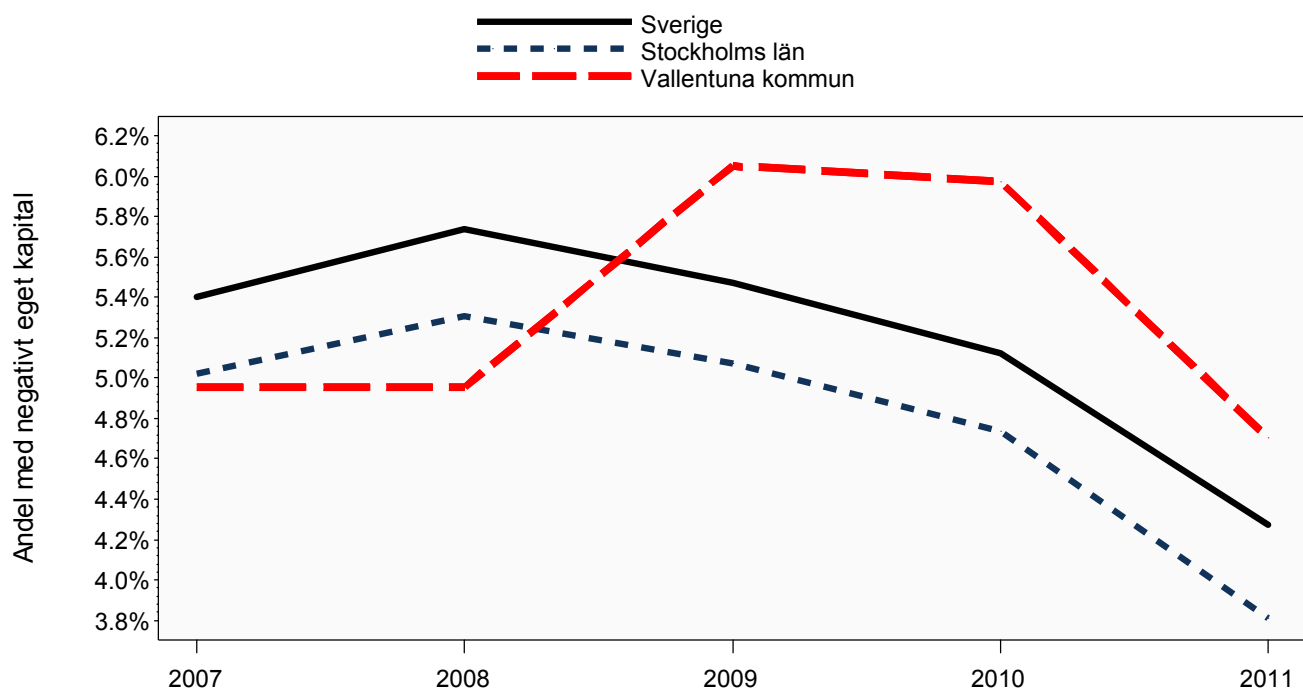
Senast uppdaterad 2012-10-11

# Aktiebolag

Utveckling rörelsemarginal och andel med negativt eget kapital



Senast uppdaterad 2012-10-11

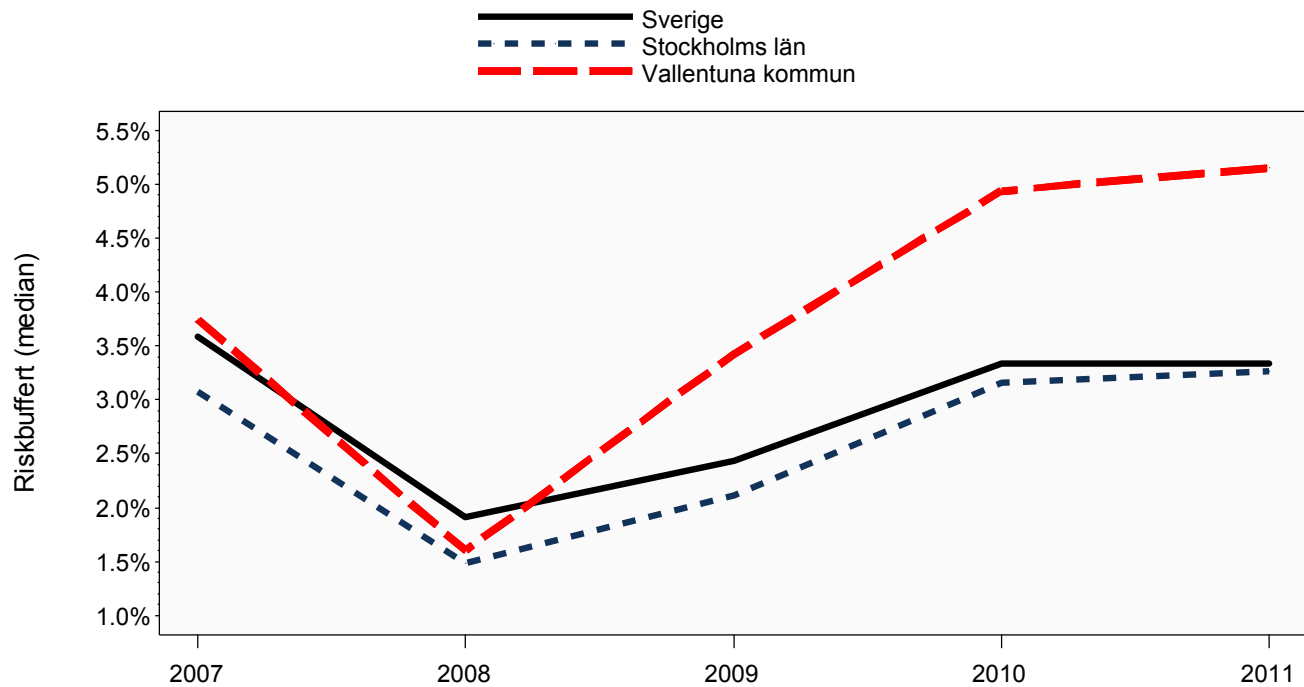


Senast uppdaterad 2012-10-11

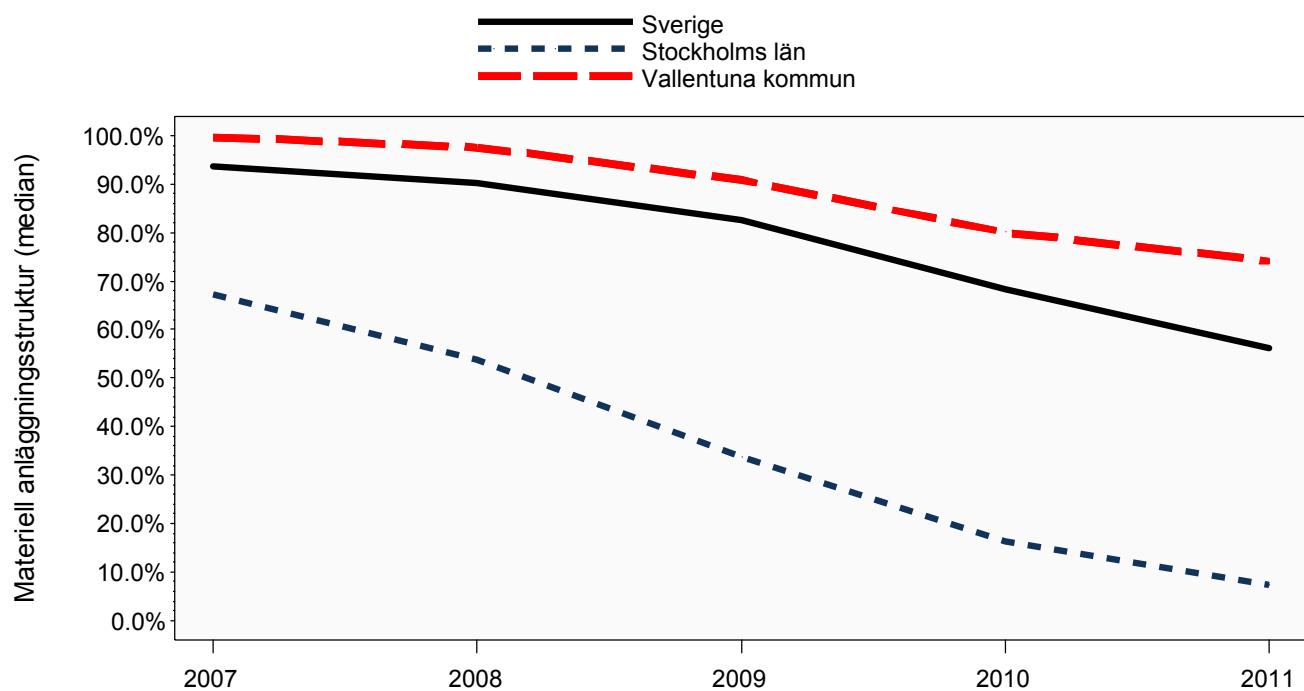


# Aktiebolag

## Utveckling riskbuffert och materiell anläggningsstruktur



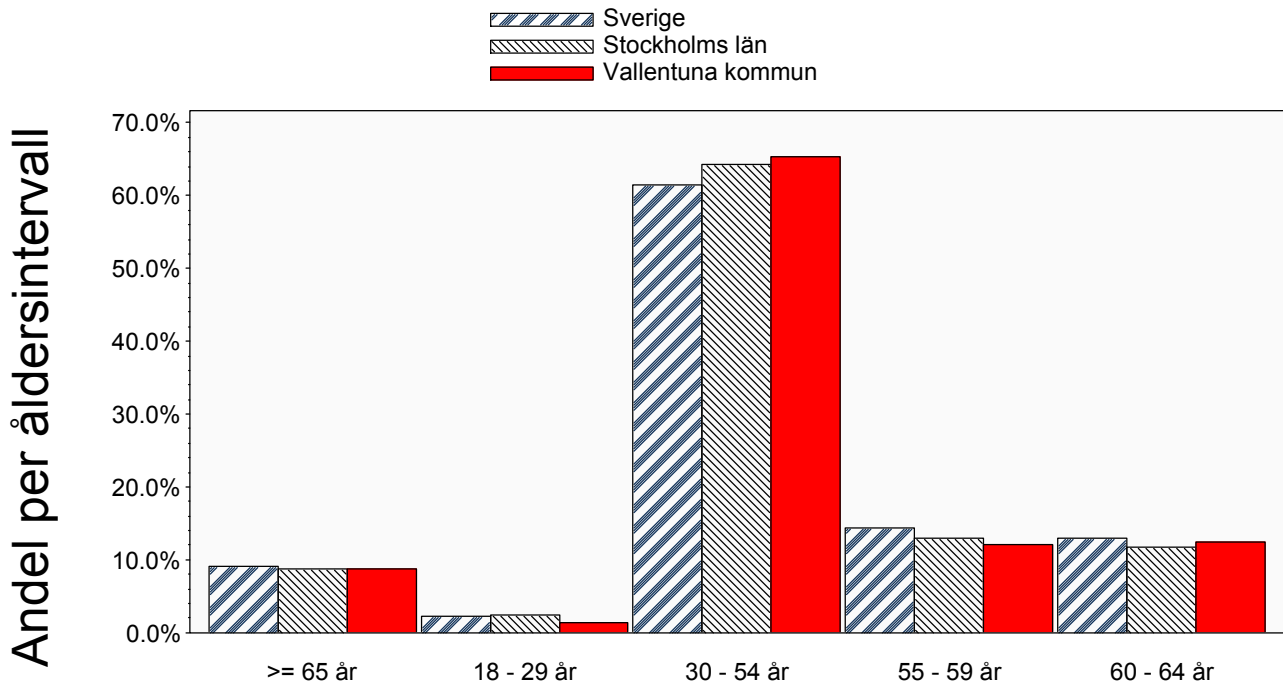
Senast uppdaterad 2012-10-11



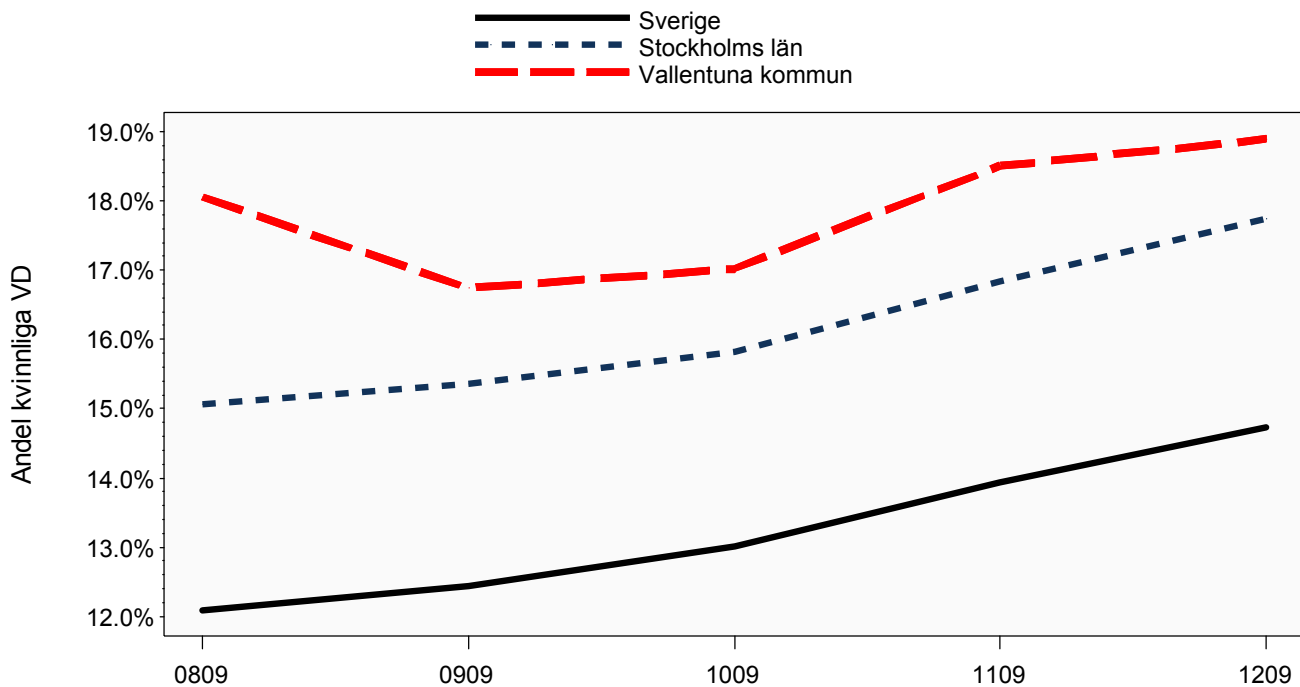
Senast uppdaterad 2012-10-11

# Aktiebolag

## Åldersfördelning VD och utveckling av andel kvinnliga VD



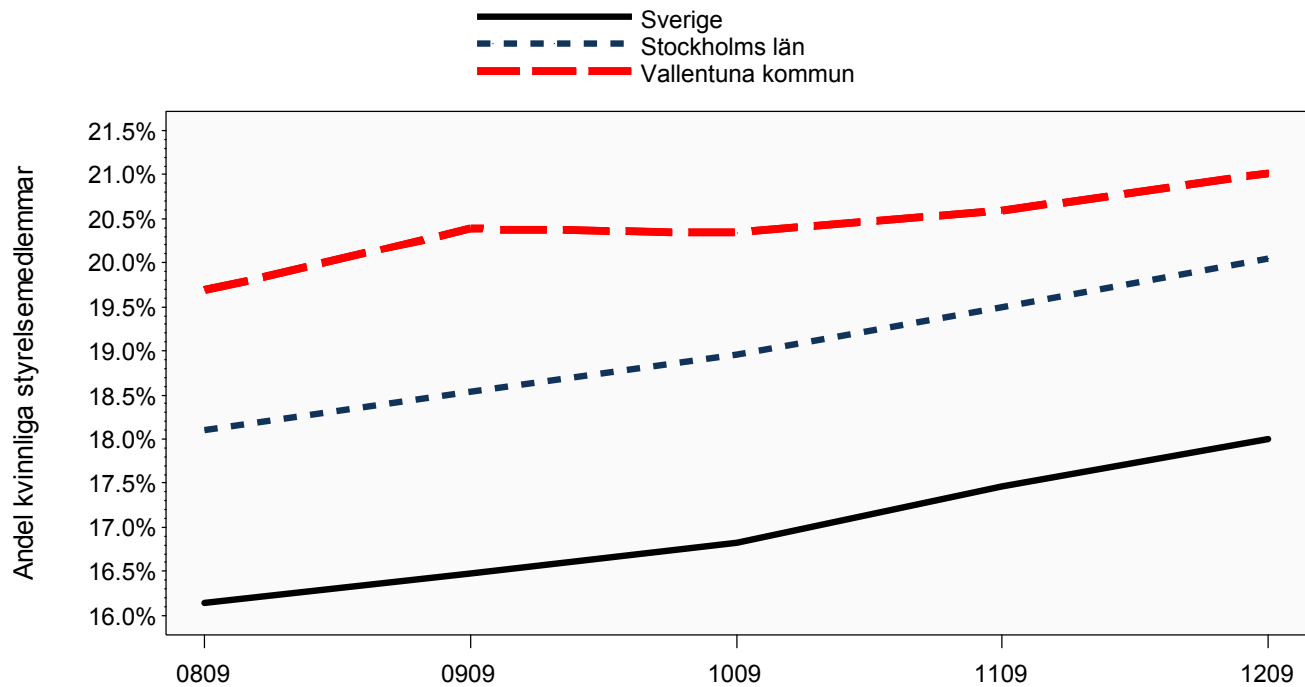
Senast uppdaterad 2012-10-11



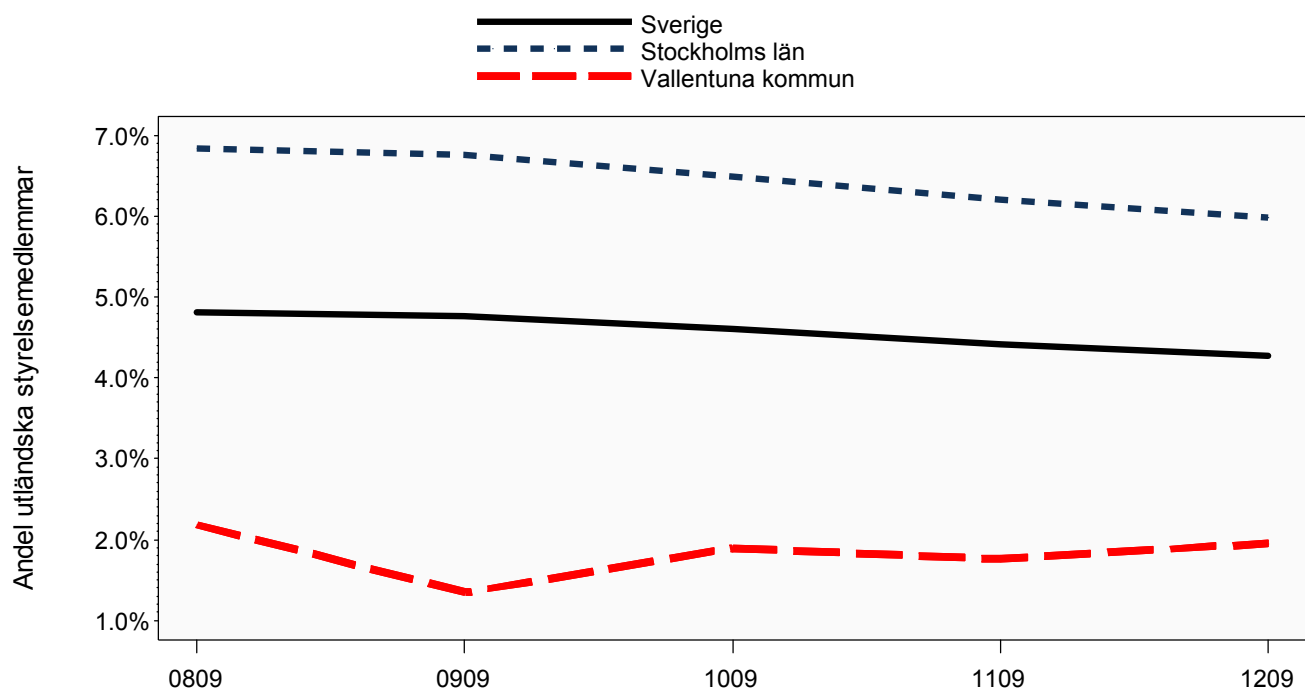
Senast uppdaterad 2012-10-11

# Aktiebolag

Utveckling av andel kvinnliga och andel utländska styrelsemedlemmar



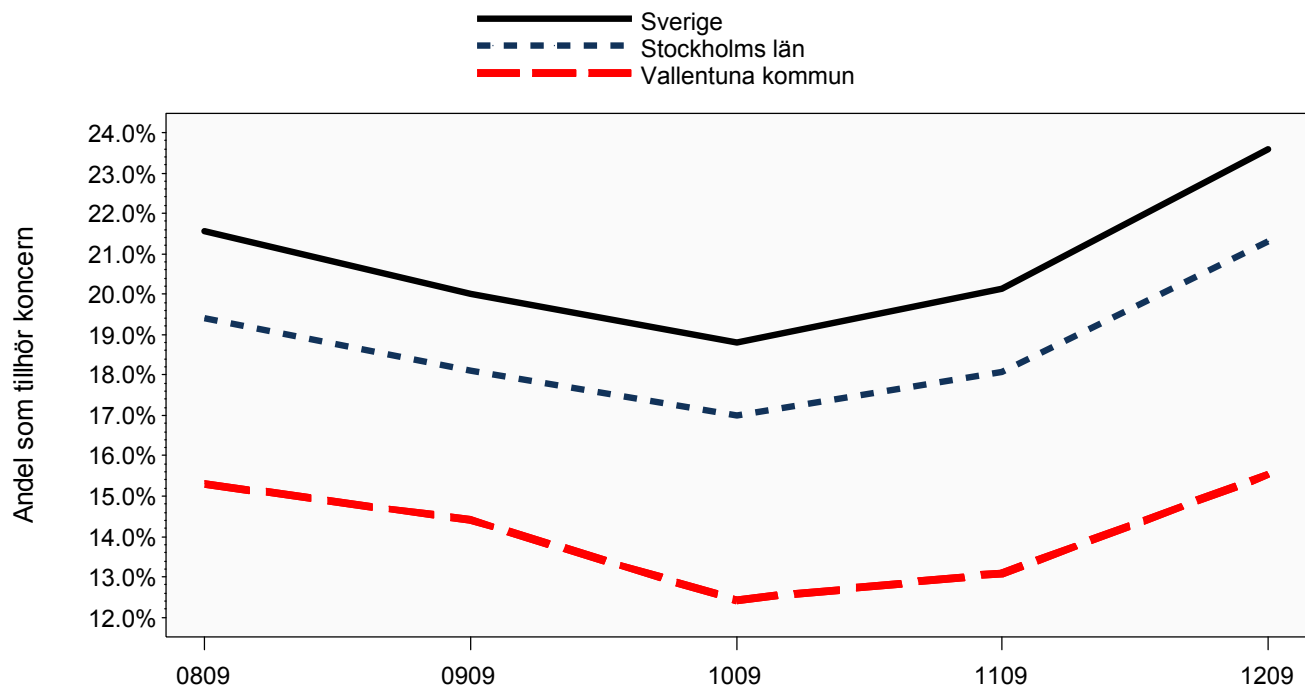
Senast uppdaterad 2012-10-11



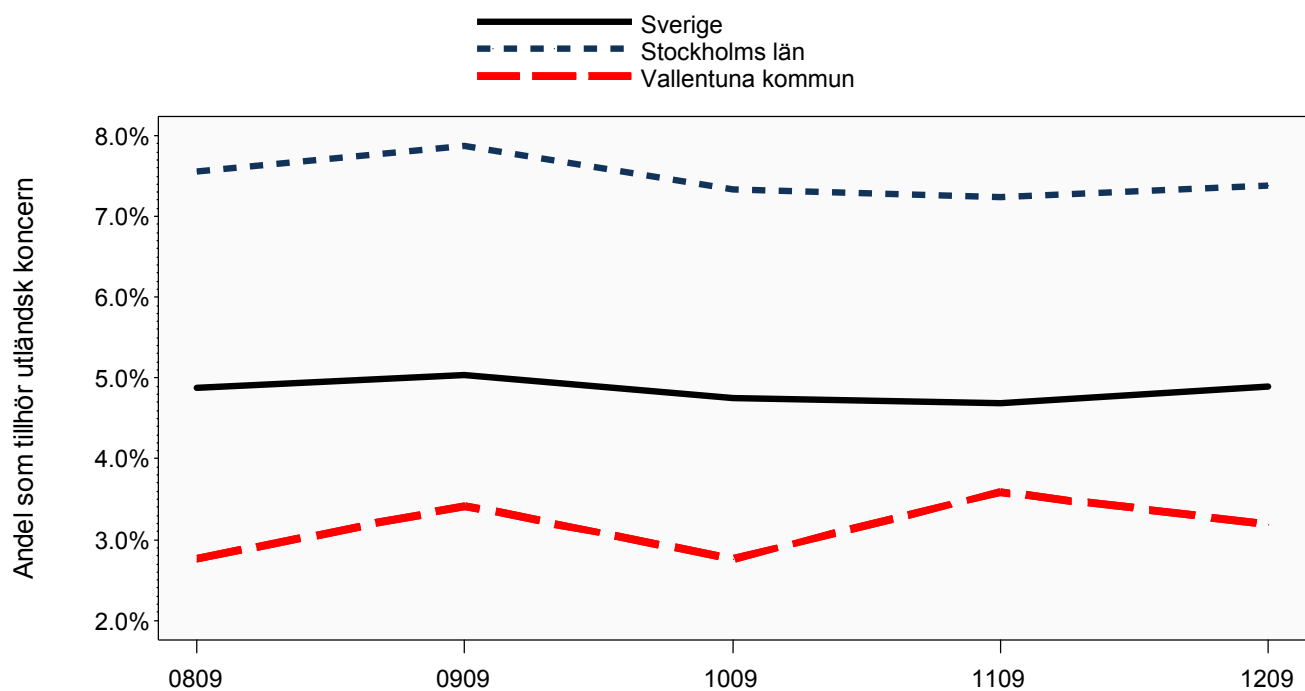
Senast uppdaterad 2012-10-11

# Aktiebolag

Utveckling av andel företag som tillhör koncern och utländsk koncern



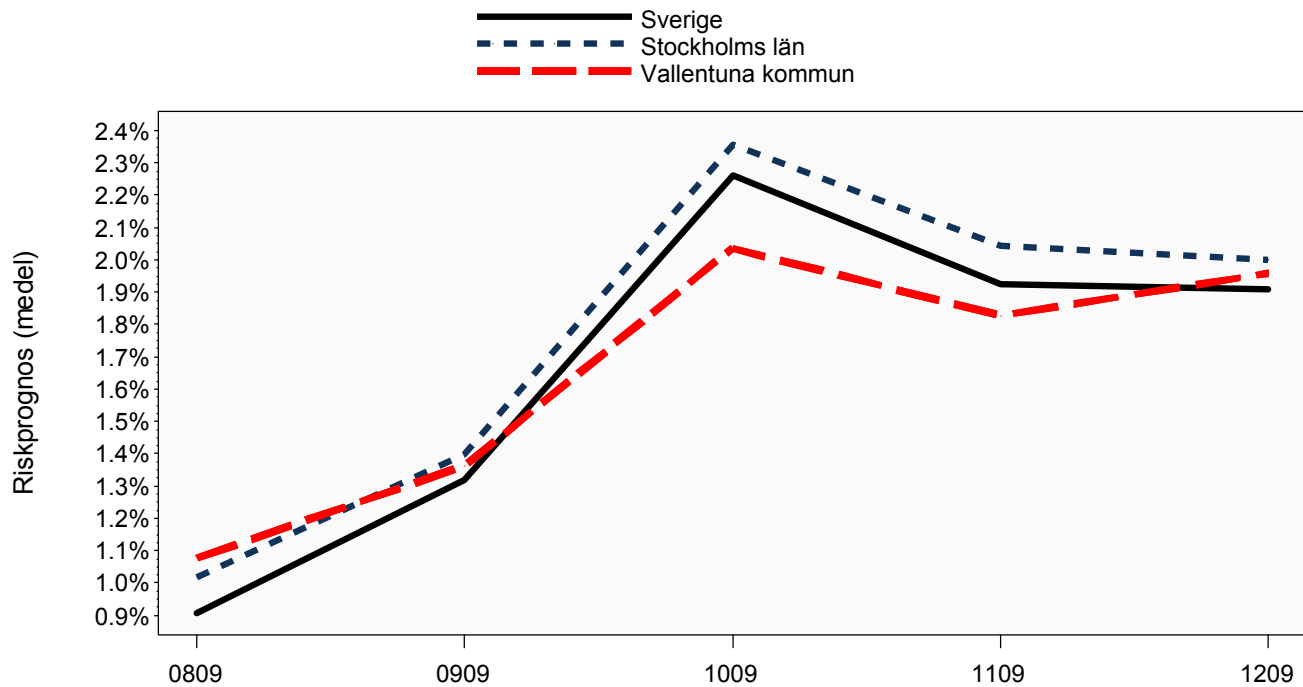
Senast uppdaterad 2012-10-11



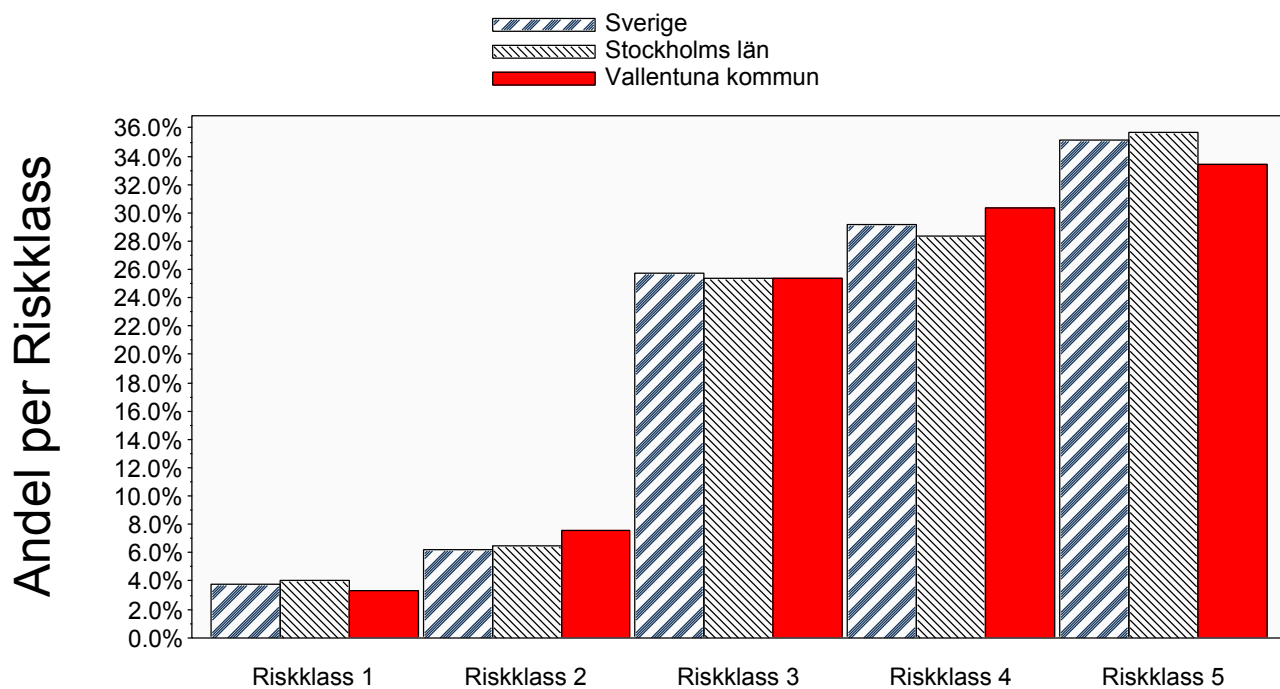
Senast uppdaterad 2012-10-11

# Aktiebolag

## Utveckling obeståndsrisk och riskfördelning



Senast uppdaterad 2012-10-11



Senast uppdaterad 2012-10-11

# Bilaga del 1

## Definitioner och SNI-gruppering som används i rapporten

Definitioner	
UC Risk Företag	<p>UC Risk Företag är en samling scoringmodeller som är optimerade för att beräkna svenska företags överlevnadsförmåga (mer detaljerad information finns på UCs hemsida).</p> <p>Aktivförändring bygger på UC Risk. Ett aktivt bolag ska tex driva någon form av aktiv verksamhet, obestånd är tex konkurs eller utmätning och en övrig förändring är tex avregistrering eller likvidation.</p> <p>Obeståndsrisk (riskprognos) som beräknas i UC Risk är sannolikheten att ett företag hamnar på obestånd inom 12 månader.</p>
Bokslutsinformation	<p>Bokslut är normaliserade mot bokslutslängd och kalenderår. Inaktiva- och bokslut kortare än 6 månader exkluderas.</p> <p>Vad gäller förändring av bokslutsposter så definieras en positiv förändring som en förändring som är större än riksmedianen, eller större än 0 om riksmedianen är negativ. För en negativ förändring gäller det motsatta.</p> <p>Index som visas i grafer är skillnaden mellan andelen med positiv och negativ förändring.</p>
Nyckeltal	<p>Avkastning på totalt kapital: (rörelseresultat + finansiella intäkter (+ jämförelsestörande poster om positiva)) / balansomslutning.</p> <p>Genomsnittlig skuldränta: (finansiella kostnader (+ jämförelsestörande poster om negativa)) / (kortfristiga + långfristiga skulder + (0,3 x obeskattade reserver) + avsättningar).</p> <p>Kassalikviditet: (summa omsättningstillgångar - varulager) / summa kortfristiga skulder.</p> <p>Konsolideringsgrad: (obeskattade reserver + summa eget kapital) / balansomslutning.</p> <p>Rörelsemarginal: resultat efter avskrivningar / summa rörelseintäkter.</p> <p>Riskbuffert: avkastning på totalt kapital - genomsnittlig skuldränta.</p> <p>Materiell anläggningsstruktur: materiella anläggningstillgångar / summa anläggningstillgångar.</p>
Arbetsför person	<p>En arbetsför person är en svensk person, 18-65 år, som finns registrerad i UCs databas.</p>

Senast uppdaterad 2012-10-11

## SNI-gruppering enligt SNI2002 T.O.M 2007-12-31

01-02	Jordbruk, jakt och skogsbruk
05	Fiske
10-14	Utvinning av mineral
15-37	Tillverkning
40-41	El-, gas-, värme- och vattenförsörjning
45	Byggverksamhet
50-52	Parti- och detaljhandel
55	Hotell- och restaurangverksamhet
60-64	Transport, magasinering och kommunikation
65-67	Finansiell verksamhet
70-74	Fastighets- och uthyrningsverksamhet, företagstjänster
75	Offentlig förvaltning och försvar
80	Utbildning
85	Hälso- och sjukvård, sociala tjänster
90-93	Andra samhällliga och personliga tjänster
95	Hushållens verksamhet
99	Verksamhet vid internationella organisationer

Senast uppdaterad 2012-10-11

## SNI-gruppering enligt SNI2007 FR.O.M 2008-01-01

01-03	Jordbruk, skogsbruk och fiske
05-09	Utvinning av mineral
10-33	Tillverkning
35	Försörjning av el, gas, värme och kyla
36-39	Vattenförsörjning, avloppsrening, avfallshantering och sanering
41-43	Byggverksamhet
45-47	Handel
49-53	Transport och magasinering
55-56	Hotell- och restaurangverksamhet
58-63	Informations- och kommunikationsverksamhet
64-66	Finans- och försäkringsverksamhet
68	Fastighetsverksamhet
69-75	Verksamhet inom juridik, ekonomi, vetenskap och teknik
77-82	Uthyrning, fastighetsservice, resetjänster och andra stödtjänster
84	Offentlig förvaltning och försvar, obligatorisk socialförsäkring
85	Utbildning
86-88	Vård och omsorg
90-93	Kultur, nöje och fritid
94-96	Annan serviceverksamhet
97-98	Förvärvsarbete i hushåll
99	Verksamhet vid internationella organisationer, utländska ambassader o.d.

Senast uppdaterad 2012-10-11



## Bilaga del 2

Underlag till ett urval av de grafer som presenteras i rapporten.

K=Vallentuna kommun, L=Stockholms län, S=Sverige

Arbetsföra personer						
		2011	2010	2009	2008	2007
Antal arbetsföra	K	18 480	18 107	17 925	17 647	17 295
	L	1 341 141	1 320 623	1 303 807	1 282 263	1 252 957
	S	5 928 834	5 896 997	5 861 033	5 804 226	5 727 742

*Senast uppdaterad 2012-10-11*

Bokslutsinformation, nyckeltal del 1						
		2011	2010	2009	2008	2007
Avkastning på totalt kapital (median)	K	7.5%	7.6%	6.2%	5.4%	6.5%
	L	6.2%	5.8%	5.1%	5.3%	6.2%
	S	6.3%	5.9%	5.4%	5.9%	6.9%
Kassalikviditet (median)	K	171.8%	168.4%	168.1%	160.3%	150.9%
	L	177.9%	169.4%	166.4%	161.3%	159.0%
	S	161.3%	154.3%	150.5%	146.3%	143.0%
Konsolideringsgrad (median)	K	48.6%	46.1%	47.1%	44.8%	43.2%
	L	50.2%	48.3%	47.6%	46.5%	45.9%
	S	47.5%	45.9%	45.2%	44.2%	43.4%
Materiell anläggningsstruktur (median)	K	74.1%	80.1%	90.8%	97.6%	99.7%
	L	7.4%	16.4%	33.8%	53.7%	67.3%
	S	56.1%	68.4%	82.4%	90.1%	93.6%
Andel med negativt eget kapital	K	4.7%	6.0%	6.0%	5.0%	5.0%
	L	3.8%	4.7%	5.1%	5.3%	5.0%
	S	4.3%	5.1%	5.5%	5.7%	5.4%
Riskbuffert (median)	K	5.2%	4.9%	3.4%	1.6%	3.7%
	L	3.3%	3.2%	2.1%	1.5%	3.1%
	S	3.3%	3.3%	2.4%	1.9%	3.6%
Rörelsemarginal (median)	K	4.1%	3.9%	2.9%	2.3%	3.0%
	L	2.4%	2.3%	1.6%	1.6%	2.2%
	S	3.1%	2.9%	2.3%	2.5%	3.2%

*Senast uppdaterad 2012-10-11*

## Bokslutsinformation, nyckeltal del 2

		2011	2010	2009	2008	2007
Antal anställda (summa)	K	3 096	3 237	3 101	3 066	3 070
	L	866 796	915 995	909 939	920 982	887 530
	S	2 155 087	2 292 629	2 256 908	2 308 169	2 285 626
Nettoomsättning (median)	K	1 193 625	1 230 000	1 165 500	1 274 333	1 197 000
	L	1 037 455	1 090 367	1 111 000	1 163 500	1 209 667
	S	1 271 000	1 342 000	1 375 333	1 461 500	1 539 598
Nettoomsättning (summa)	K	6.0 md	6.2 md	6.4 md	6.3 md	5.6 md
	L	2 968.5 md	3 006.6 md	2 780.1 md	2 933.0 md	2 775.2 md
	S	6 488.5 md	6 671.4 md	6 184.8 md	6 720.3 md	6 561.2 md
Omsättning per anställd (median)	K	773 333	730 750	738 260	743 834	723 875
	L	704 500	711 367	708 000	729 667	738 400
	S	782 667	787 333	785 000	807 889	817 000
Resultat efter finansnetto (median)	K	68 000	66 000	58 334	34 000	48 000
	L	64 000	62 564	48 000	37 000	58 333
	S	73 000	73 000	58 000	50 000	77 000

Senast uppdaterad 2012-10-11

## Bokslutsinformation, förändring av nettoomsättning

		2011	2010	2009	2008	2007
Andel med negativ förändring	K	38.4%	39.5%	48.3%	44.9%	37.8%
	L	39.2%	42.2%	48.9%	44.6%	38.9%
	S	38.7%	41.1%	49.4%	44.1%	36.9%
Andel med positiv förändring	K	50.9%	52.8%	48.1%	50.3%	52.1%
	L	50.4%	50.3%	47.8%	50.6%	50.2%
	S	50.5%	50.6%	47.0%	50.7%	50.7%

Senast uppdaterad 2012-10-11

## Bokslutsinformation, förändring av resultat efter finansnetto

		2011	2010	2009	2008	2007
Andel med negativ förändring	K	43.8%	42.1%	44.5%	51.5%	42.1%
	L	45.5%	44.9%	47.5%	49.4%	46.3%
	S	45.8%	45.1%	47.9%	50.3%	46.6%
Andel med positiv förändring	K	51.0%	52.9%	53.2%	43.0%	54.5%

Senast uppdaterad 2012-10-11

## Bokslutsinformation, förändring av resultat efter finansnetto

		2011	2010	2009	2008	2007
Andel med positiv förändring	L	49.1%	50.1%	50.6%	46.1%	50.3%
	S	49.2%	50.2%	50.4%	45.3%	50.0%

Senast uppdaterad 2012-10-11

## Styrelseinformation

		1109 - 1209	1009 - 1109	0909 - 1009	0809 - 0909	0709 - 0809
Andel kvinnliga styrelsemedlemmar	K	21.0%	20.6%	20.3%	20.4%	19.7%
	L	20.0%	19.5%	19.0%	18.5%	18.1%
	S	18.0%	17.5%	16.8%	16.5%	16.1%
Andel kvinnliga VD	K	18.9%	18.5%	17.0%	16.7%	18.1%
	L	17.7%	16.8%	15.8%	15.4%	15.1%
	S	14.7%	13.9%	13.0%	12.4%	12.1%
Andel utländska styrelsemedlemmar	K	2.0%	1.8%	1.9%	1.3%	2.2%
	L	6.0%	6.2%	6.5%	6.8%	6.8%
	S	4.3%	4.4%	4.6%	4.8%	4.8%

Senast uppdaterad 2012-10-11

## Koncerninformation

		1109 - 1209	1009 - 1109	0909 - 1009	0809 - 0909	0709 - 0809
Andel som tillhör koncern	K	15.5%	13.1%	12.4%	14.4%	15.3%
	L	21.3%	18.1%	17.0%	18.1%	19.4%
	S	23.6%	20.1%	18.8%	20.0%	21.6%
Andel som tillhör utländsk koncern	K	3.2%	3.6%	2.8%	3.4%	2.8%
	L	7.4%	7.2%	7.3%	7.9%	7.6%
	S	4.9%	4.7%	4.8%	5.0%	4.9%

Senast uppdaterad 2012-10-11

## Obeståndsrisk

		1109 - 1209	1009 - 1109	0909 - 1009	0809 - 0909	0709 - 0809
Genomsnittlig Riskprognos	K	2.0%	1.8%	2.0%	1.4%	1.1%
	L	2.0%	2.0%	2.4%	1.4%	1.0%
	S	1.9%	1.9%	2.3%	1.3%	0.9%

Senast uppdaterad 2012-10-11