

# UC Näringslivsanalys

Svaret på hur näringslivet utvecklas i kommunerna

## Vallentuna kommun 2011

Stockholms län

- Rapport 2012-02-16

De 10 företagen med högst nettoomsättning 2010 i kommunen		
		Nettoomsättning tkr
1	Elverket Vallentuna EI AB	392 569
2	Frejborg Distribution AB	360 273
3	S-Blommor i Stockholm AB	290 892
4	Söderhalls Renhållningsverk AB (SÖRAB)	241 198
5	Roger Billefält Transport AB	204 531
6	Lastbilcentralen Danderyd-Kedjan AB	200 369
7	Diskteknik AB	199 212
8	Aerosol Scandinavia AB	196 762
9	Rydells Försäljning AB	180 207
10	Vallentuna Motor AB	109 354

Senast uppdaterad 2012-02-16

**OBS!** Ovanstående företag är verksamma i kommunen och har besöksadress

*Nettoomsättning som visas för de företagen med högst nettoomsättning 2010 i kommunen baseras på normaliserade bokslutssiffror för kalenderår 2010*

# Innehållsförteckning

Innehållsförteckning	
	Sid nr
Översikt - aktiva aktiebolag, handels- och kommanditbolag samt enskild näringsverksamhet	1-2
Översikt - aktiva aktiebolag	3-5
Utveckling nyföretagande	6
Utveckling konkurser och övriga på obestånd	7
Utveckling sysselsättning och omsättning i förhållande till antal arbetsföra	8
Antalsfördelning företag per antal anställda	9
Antalsfördelning företag per omsättningsintervall	10
Utveckling nettoomsättning och förändring av nettoomsättning	11
Utveckling resultat och förändring av resultat	12
Utveckling avkastning på totalt kapital och omsättning per anställd	13
Utveckling kassalikviditet och konsolideringsgrad	14
Utveckling rörelsemarginal och andel med negativt eget kapital	15
Utveckling riskbuffert och materiell anläggningsstruktur	16
Åldersfördelning VD och utveckling av andel kvinnliga VD	17
Utveckling av andel kvinnliga och andel utländska styrelsemedlemmar	18
Utveckling av andel företag som tillhör koncern och utländsk koncern	19
Utveckling obeståndsrisk och riskfördelning	20
Definitioner och SNI-gruppering som används i rapporten	Bilaga 1
Underlag till ett urval av de grafer som presenteras i rapporten	Bilaga 2

Senast uppdaterad 2012-02-16

# Samtliga företagsformer

Översikt - aktiva aktieföretag, handels- och kommanditbolag samt enskild näringsverksamhet

Aktivförändring 1009 - 1109				
	AB	HKB	Enskild	Total
Aktiva företag vid periodens början	869	281	1 778	2 928
Nystartade	105	13	175	293
Konkurser	-10	0	0	-10
Övriga på obestånd	-2	-3	-10	-15
Övriga förändringar	-15	-11	-88	-114
Aktiva företag vid periodens slut	947	280	1 855	3 082
<b>Nettoförändring</b>	<b>78</b>	<b>-1</b>	<b>77</b>	<b>154</b>

*Senast uppdaterad 2012-02-16*

## Antal aktiva företag per bransch 1109

	AB	HKB	Enskild	Total
Verksamhet inom juridik, ekonomi, vetenskap och teknik	197	50	352	599
Byggverksamhet	129	32	272	433
Handel	149	52	145	346
Jordbruk, skogsbruk och fiske	25	26	181	232
Annan serviceverksamhet	9	7	190	206
Informations- och kommunikationsverksamhet	52	18	120	190
Kultur, nöje och fritid	22	18	140	180
Tillverkning	67	12	67	146
Vård och omsorg	43	8	90	141
Uthyrning, fastighetservice, resetjänster och andra stödtjänster	31	16	71	118
Branschtillhörighet okänd	53	4	52	109
Fastighetsverksamhet	74	7	24	105
Transport och magasinering	33	4	59	96
Utbildning	19	3	63	85
Hotell- och restaurangverksamhet	16	19	19	54
Finans- och försäkringsverksamhet	21	4	6	31
Vattenförsörjning, avloppsrening, avfallshantering och sanering	3	0	1	4
Försörjning av el, gas, värme och kyla	3	0	0	3
Utvinning av mineral	1	0	2	3
Offentlig förvaltning och försvar, obligatorisk socialförsäkring	0	0	1	1
Förvärvsarbete i hushåll	0	0	0	0
Verksamhet vid internationella organisationer, utländska ambassader o.d.	0	0	0	0

Senast uppdaterad 2012-02-16

# Aktiebolag

## Översikt - aktiva aktiebolag

Aktivförändring periodvis					
	1009 - 1109	0909 - 1009	0809 - 0909	0709 - 0809	0609 - 0709
Aktiva företag vid periodens början	869	819	797	744	719
Nystartade	105	60	42	47	39
Konkurser	-10	-17	-15	-6	-9
Övriga på obestånd	-2	-3	-6	-3	-3
Övriga förändringar	-15	10	1	15	-2
Aktiva företag vid periodens slut	947	869	819	797	744
<b>Nettoförändring</b>	<b>78</b>	<b>50</b>	<b>22</b>	<b>53</b>	<b>25</b>

Senast uppdaterad 2012-02-16

## Antal aktiva företag per bransch enl SNI 2002 periodvis

	0709
Fastighets- och uthyrningsverksamhet, företagstjänster	265
Parti- och detaljhandel	134
Byggverksamhet	105
Tillverkning	68
Hälso- och sjukvård, sociala tjänster	32
Branschtillhörighet okänd	32
Transport, magasinering och kommunikation	30
Jordbruk, jakt och skogsbruk	22
Andra samhällliga och personliga tjänster	22
Hotell- och restaurangverksamhet	11
Utbildning	11
Finansiell verksamhet	8
El-, gas-, värme- och vattenförsörjning	4
Fiske	0
Utvinning av mineral	0
Offentlig förvaltning och försvar	0
Hushållens verksamhet	0
Verksamhet vid internationella organisationer	0

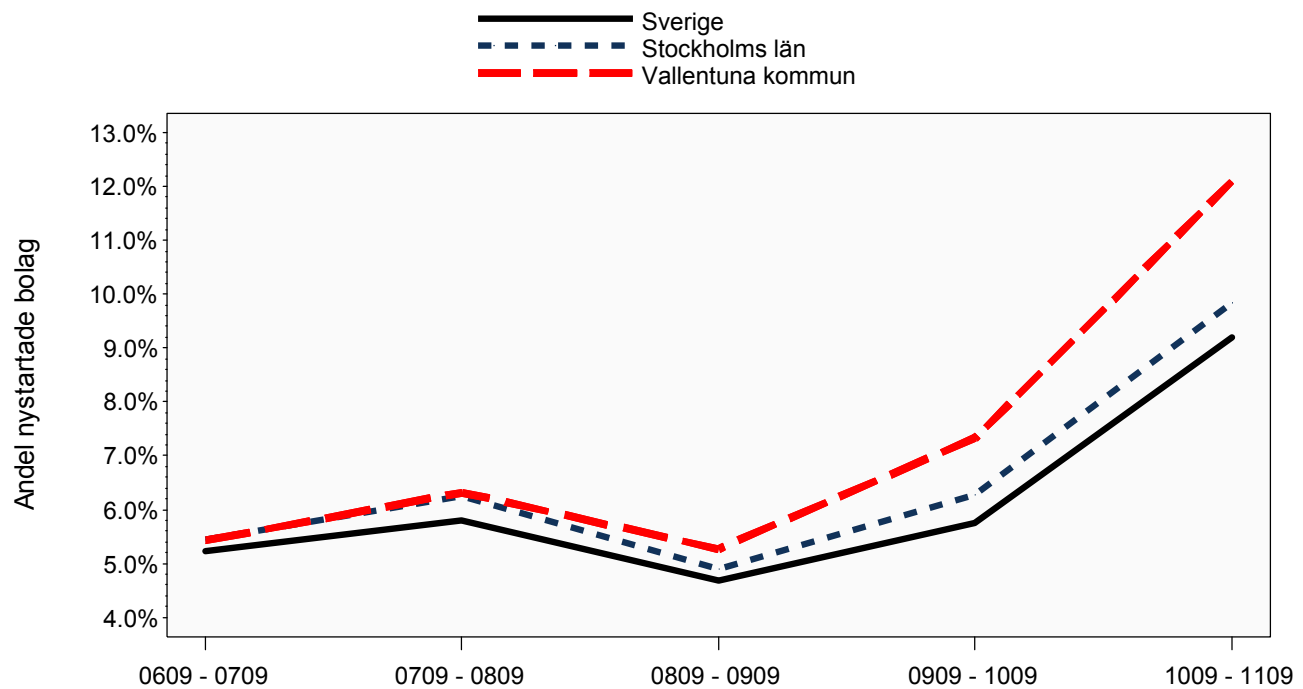
Senast uppdaterad 2012-02-16

Antal aktiva företag per bransch enl SNI 2007 periodvis				
	1109	1009	0909	0809
Verksamhet inom juridik, ekonomi, vetenskap och teknik	197	179	170	163
Handel	149	137	133	135
Byggverksamhet	129	124	117	115
Fastighetsverksamhet	74	64	64	56
Tillverkning	67	66	66	70
Branschtillhörighet okänd	53	43	36	31
Informations- och kommunikationsverksamhet	52	46	40	42
Vård och omsorg	43	39	37	33
Transport och magasinering	33	30	27	26
Uthyrning, fastighetsservice, resetjänster och andra stödtjänster	31	31	28	29
Jordbruk, skogsbruk och fiske	25	24	24	22
Kultur, nöje och fritid	22	20	17	17
Finans- och försäkringsverksamhet	21	20	19	17
Utbildning	19	16	15	16
Hotell- och restaurangverksamhet	16	17	16	14
Annan serviceverksamhet	9	6	3	5
Försörjning av el, gas, värme och kyla	3	3	3	3
Vattenförsörjning, avloppsrening, avfallshantering och sanering	3	3	3	3
Utvinning av mineral	1	1	1	0
Offentlig förvaltning och försvar, obligatorisk socialförsäkring	0	0	0	0
Förvärvsarbete i hushåll	0	0	0	0
Verksamhet vid internationella organisationer, utländska ambassader o.d.	0	0	0	0

Senast uppdaterad 2012-02-16

# Aktiebolag

## Utveckling nyföretagande

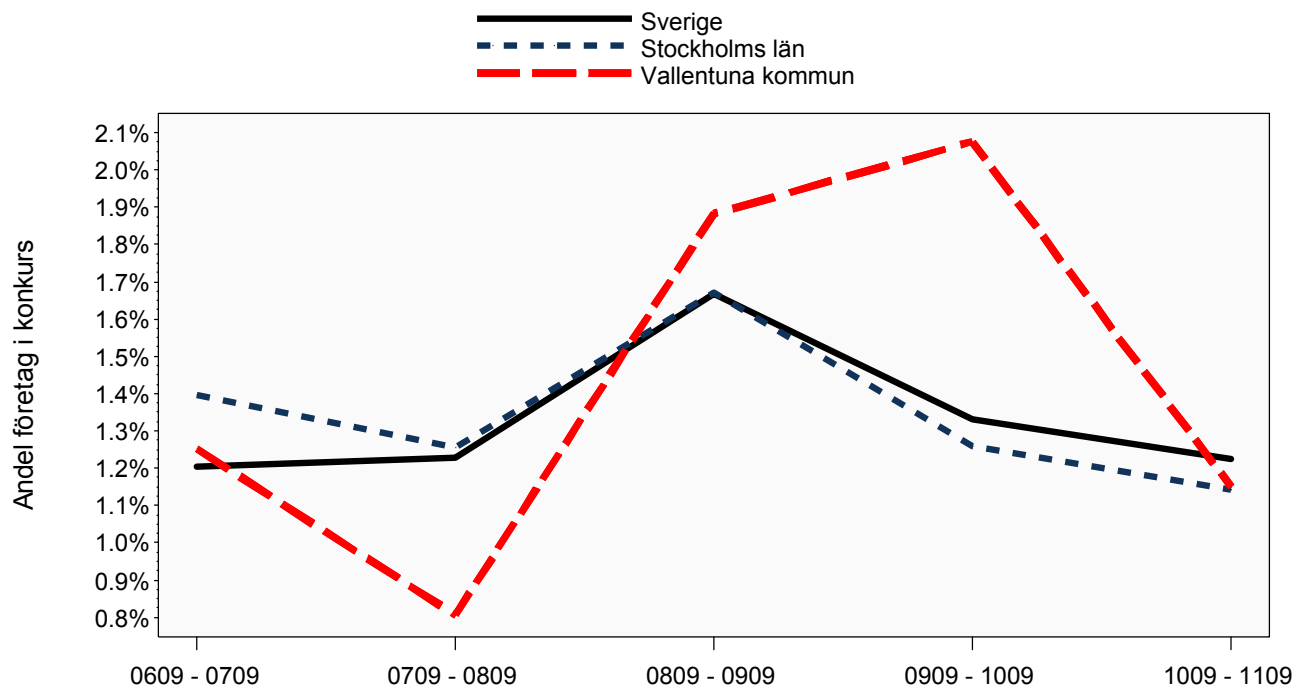


Senast uppdaterad 2012-02-16

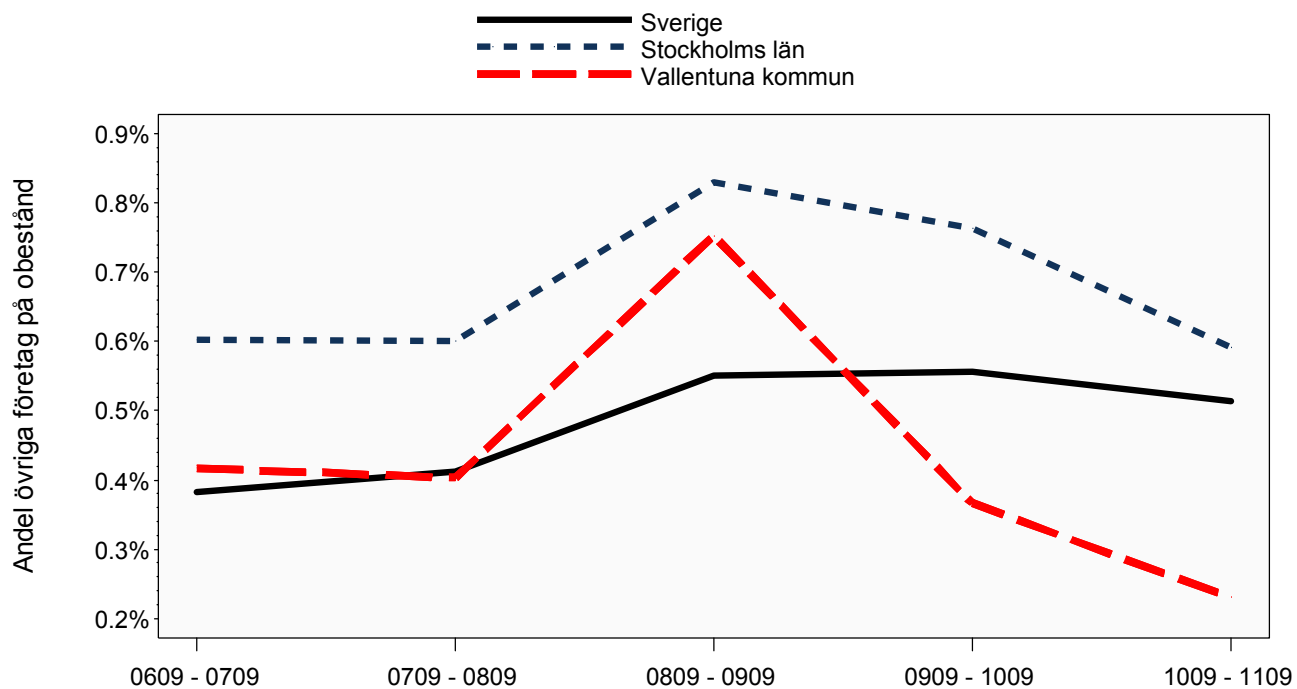


# Aktiebolag

## Utveckling konkurser och övriga på obestånd



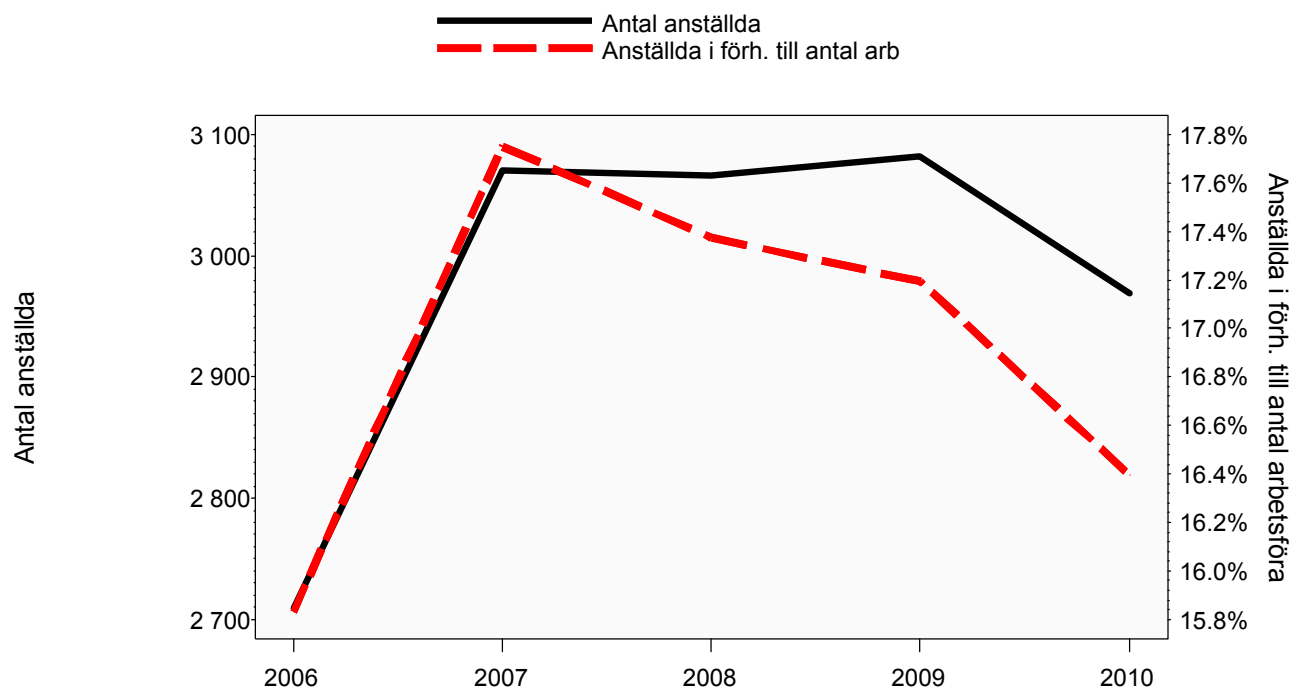
Senast uppdaterad 2012-02-16



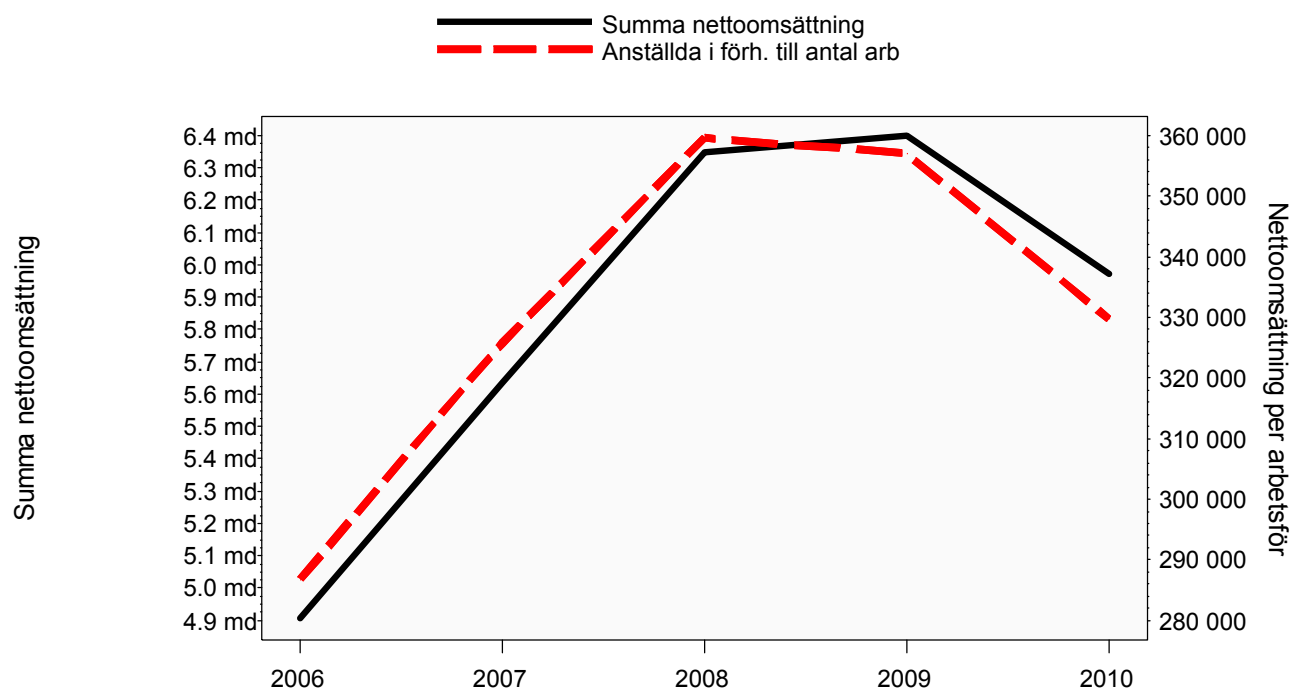
Senast uppdaterad 2012-02-16

# Aktiebolag

Utveckling sysselsättning och omsättning i förhållande till antal arbetsföra



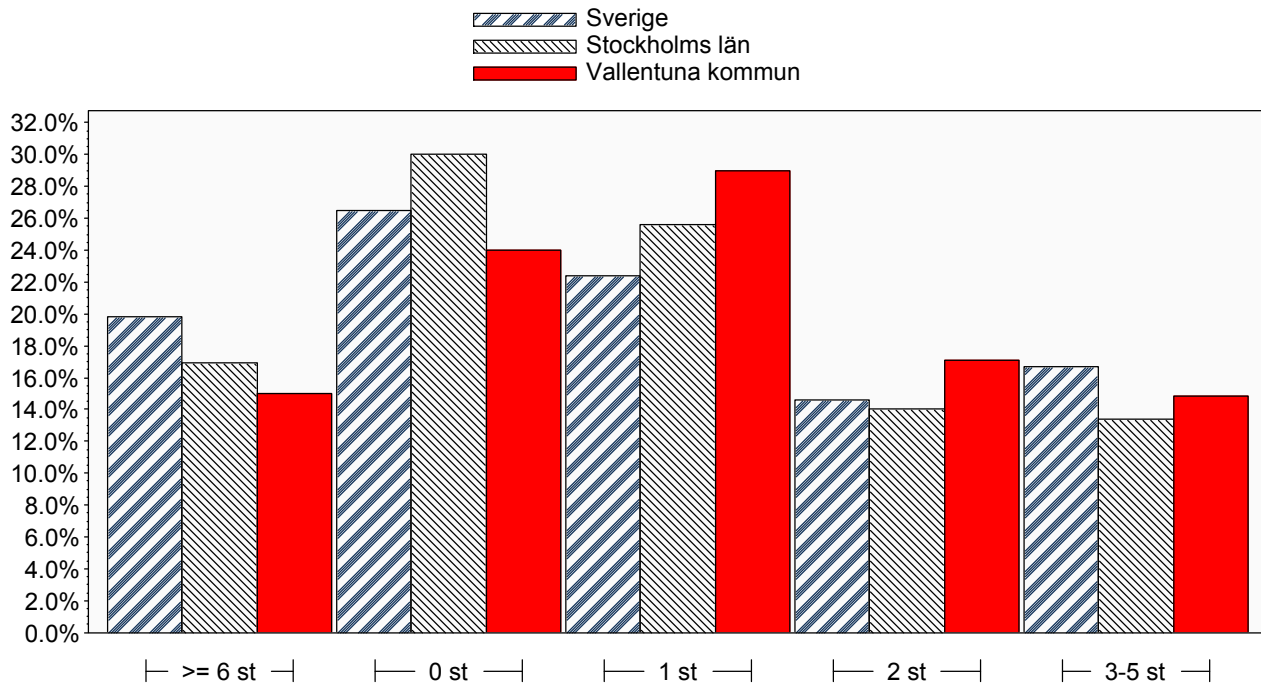
Senast uppdaterad 2012-02-16



Senast uppdaterad 2012-02-16

# Aktiebolag

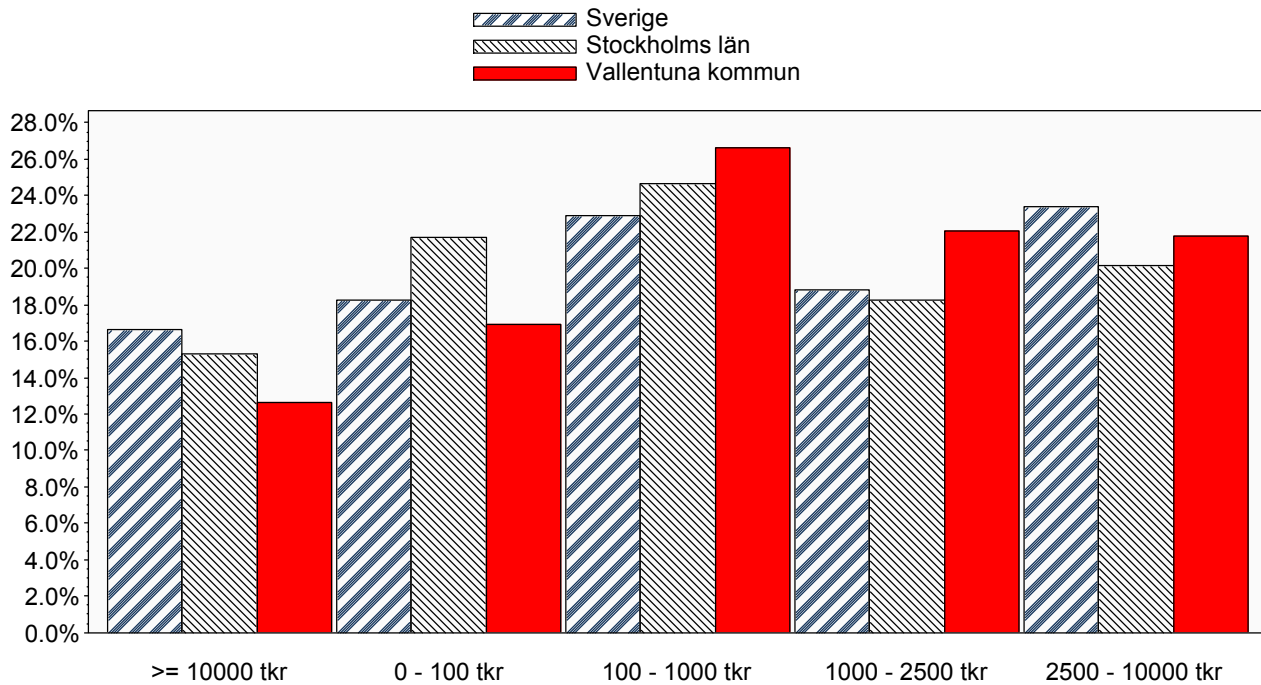
Antalsfördelning företag per antal anställda



Senast uppdaterad 2012-02-16

# Aktiebolag

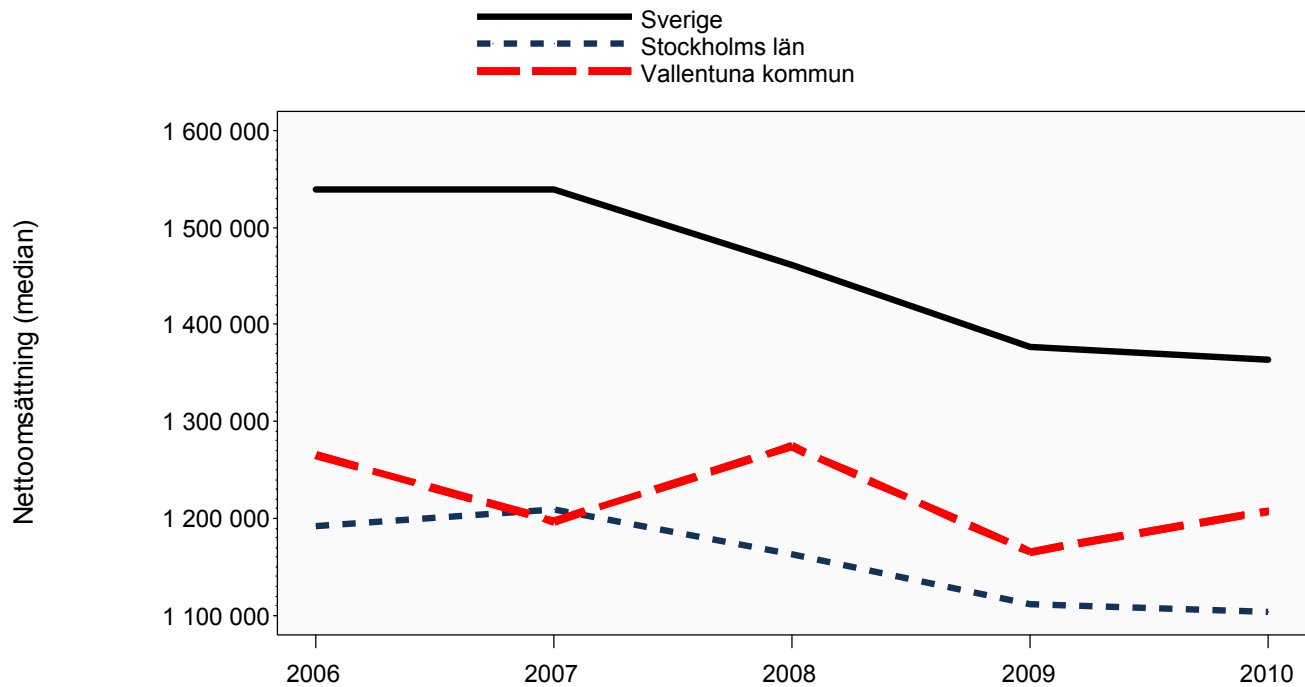
## Antalsfördelning företag per omsättningsintervall



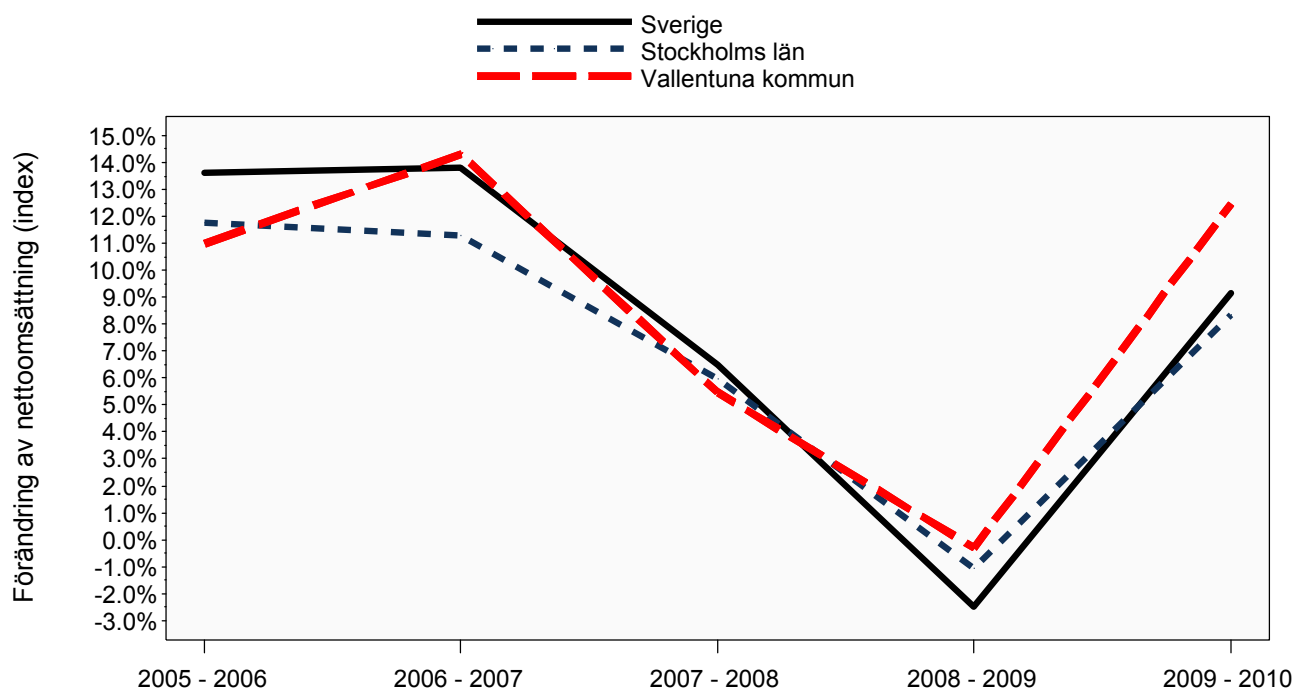
Senast uppdaterad 2012-02-16

# Aktiebolag

## Utveckling nettoomsättning och förändring av nettoomsättning



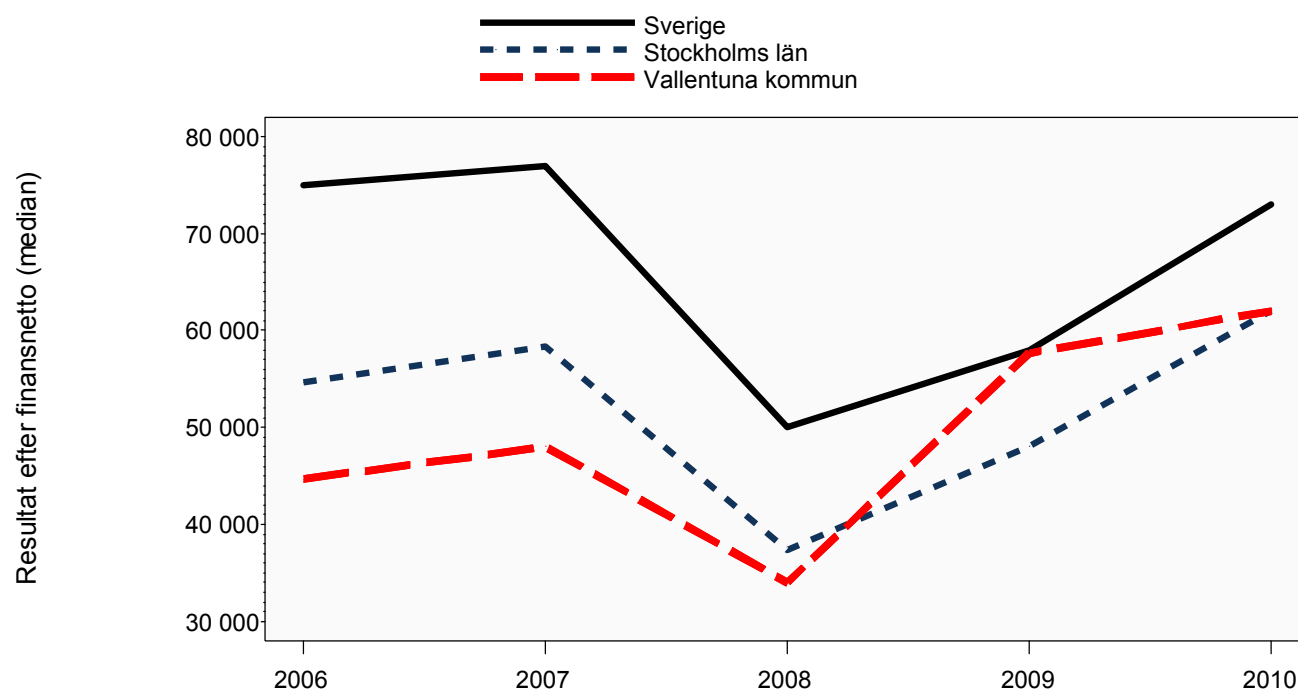
Senast uppdaterad 2012-02-16



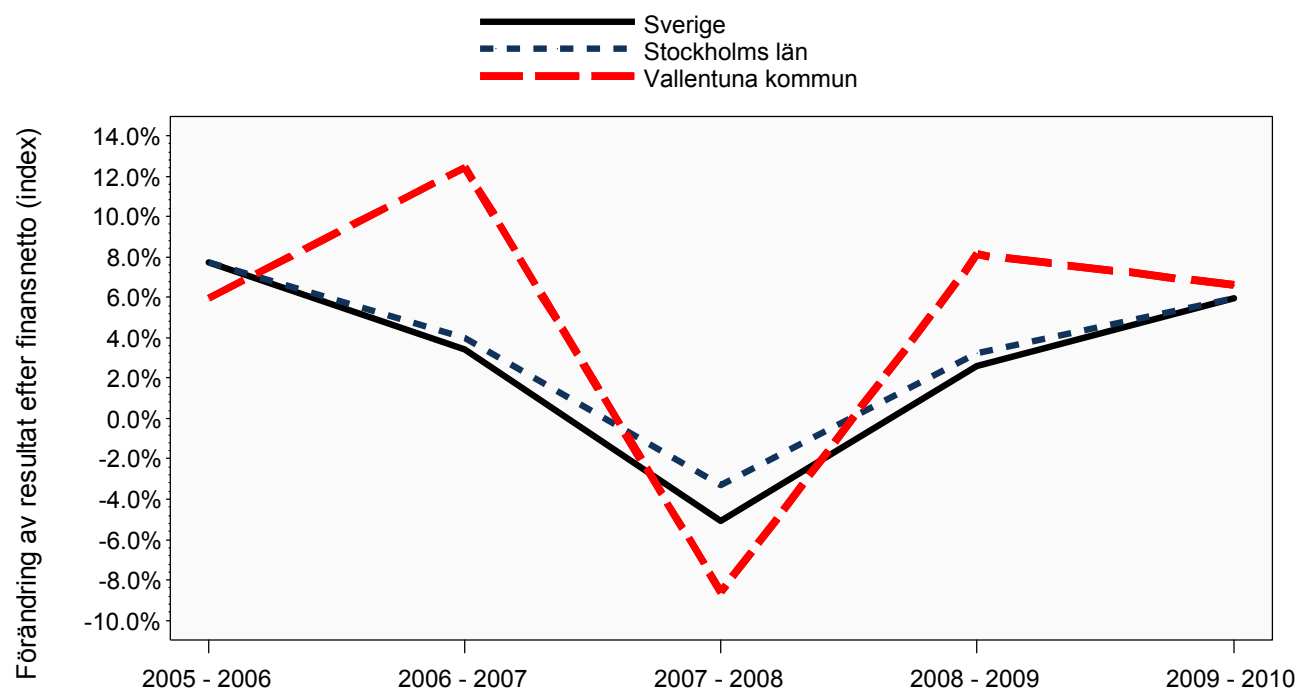
Senast uppdaterad 2012-02-16

# Aktiebolag

## Utveckling resultat och förändring av resultat



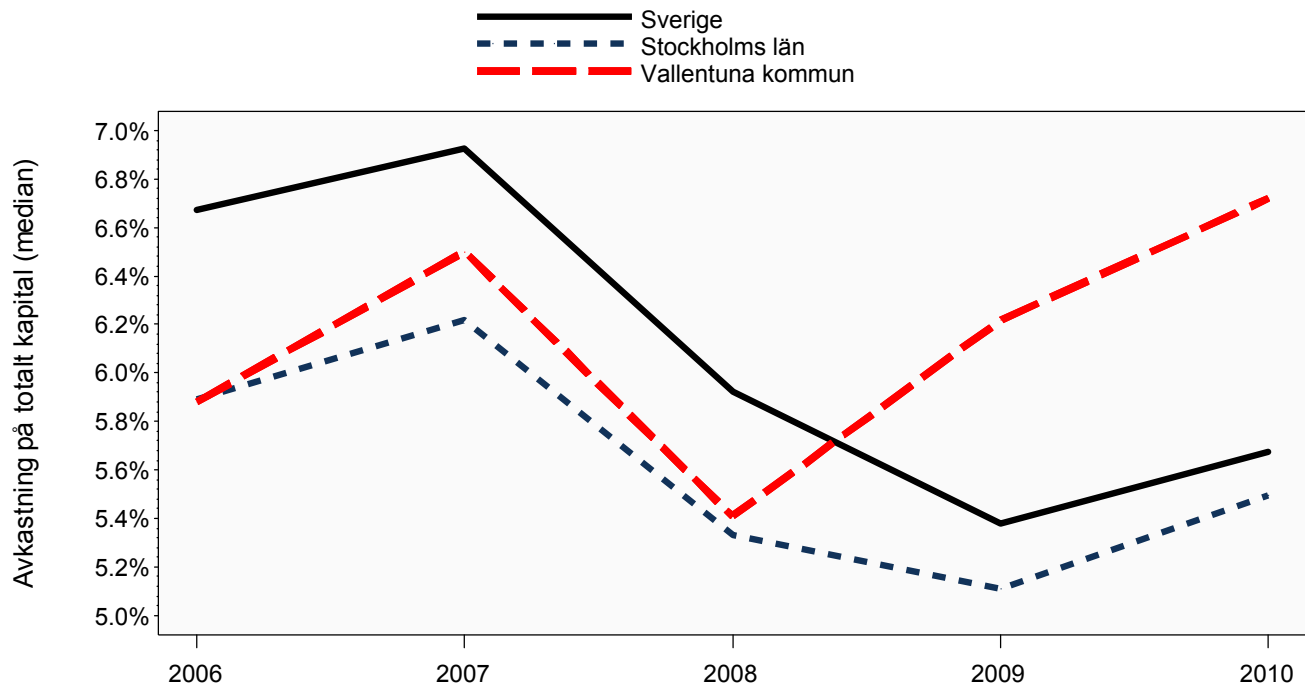
Senast uppdaterad 2012-02-16



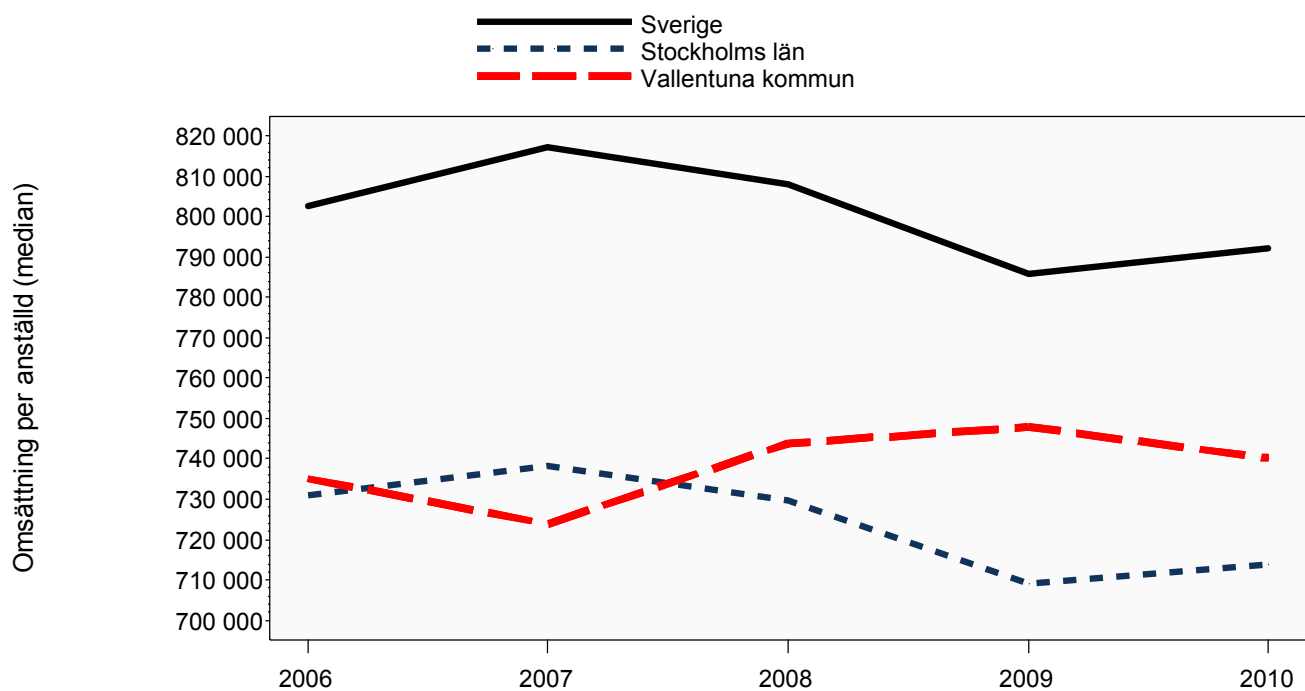
Senast uppdaterad 2012-02-16

# Aktiebolag

Utveckling avkastning på totalt kapital och omsättning per anställd



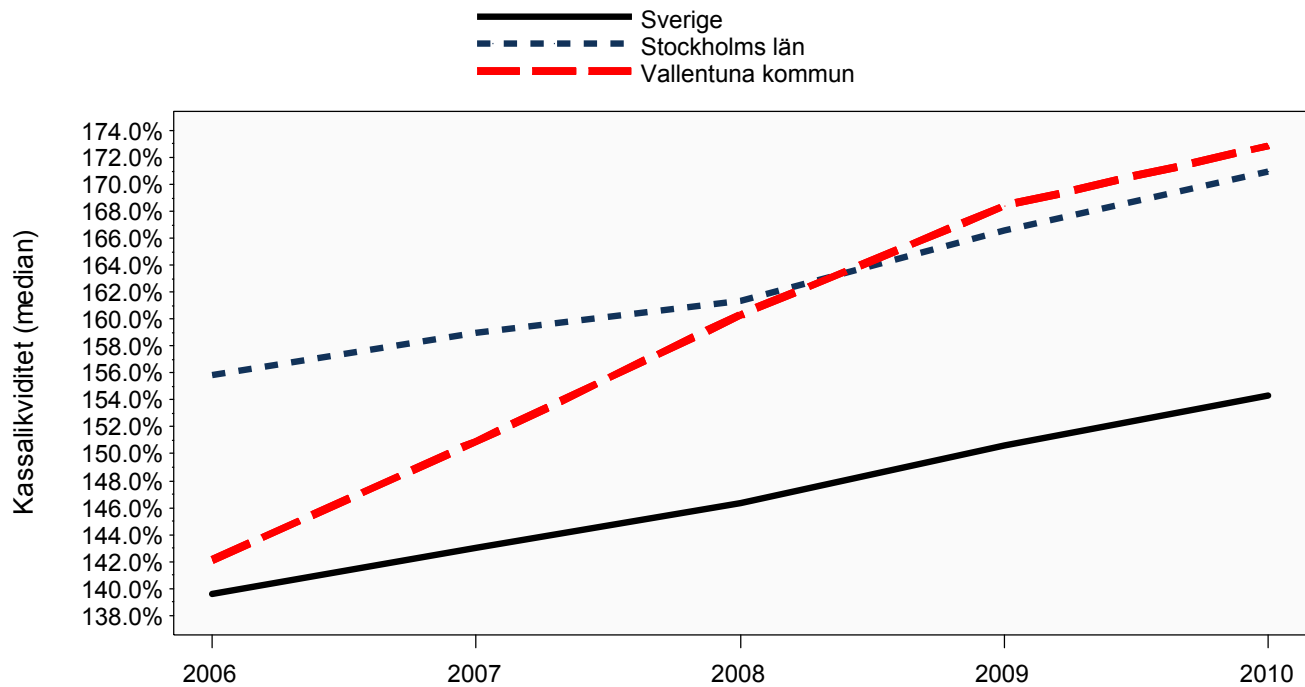
Senast uppdaterad 2012-02-16



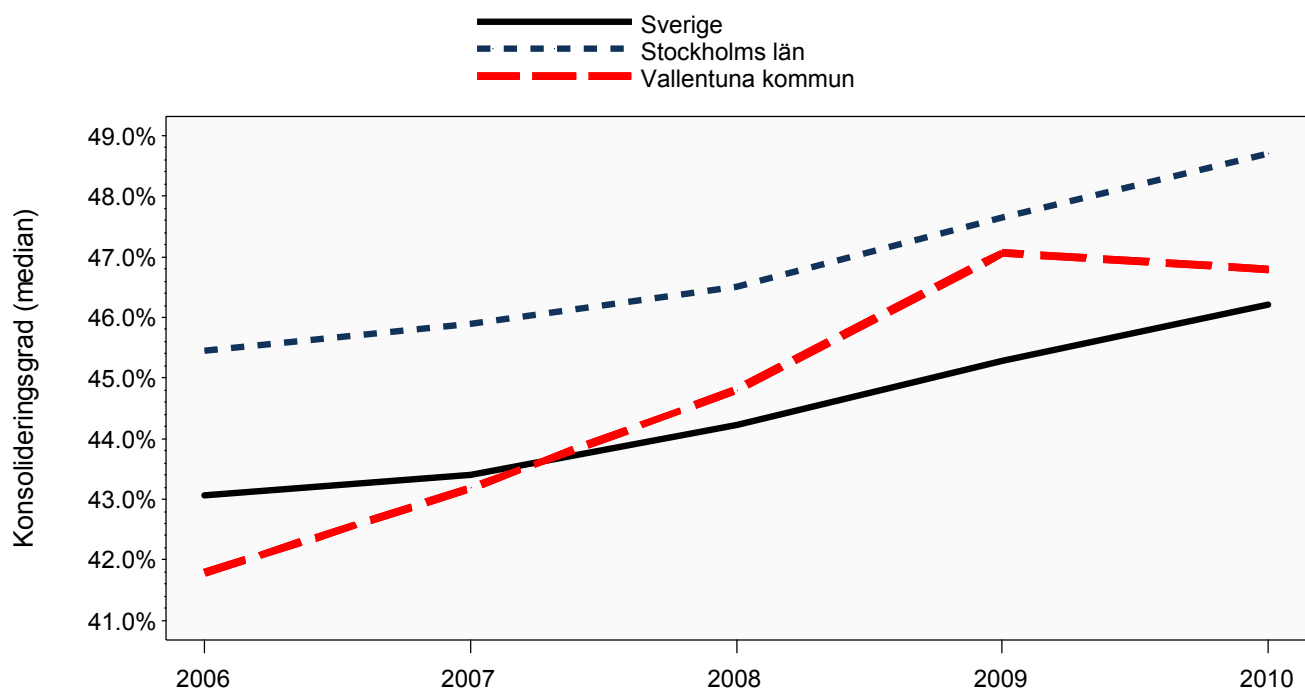
Senast uppdaterad 2012-02-16

# Aktiebolag

## Utveckling kassalikviditet och konsolideringsgrad



Senast uppdaterad 2012-02-16

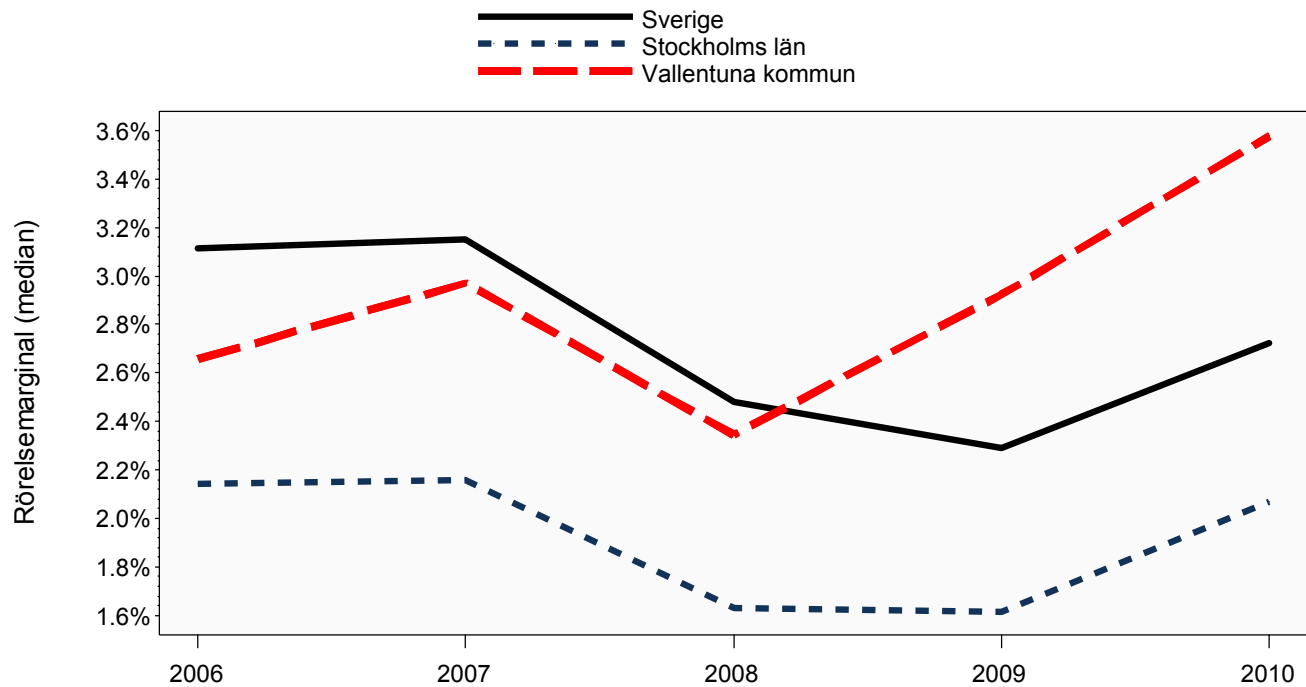


Senast uppdaterad 2012-02-16

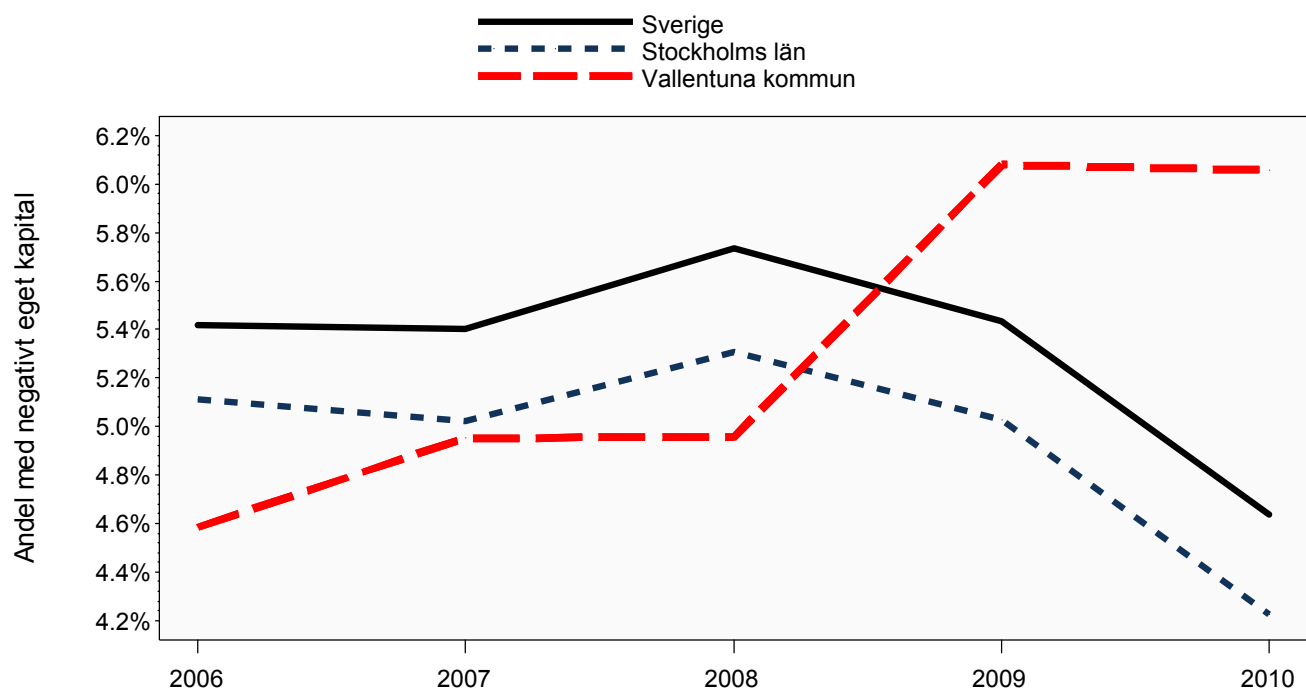


# Aktiebolag

Utveckling rörelsemarginal och andel med negativt eget kapital



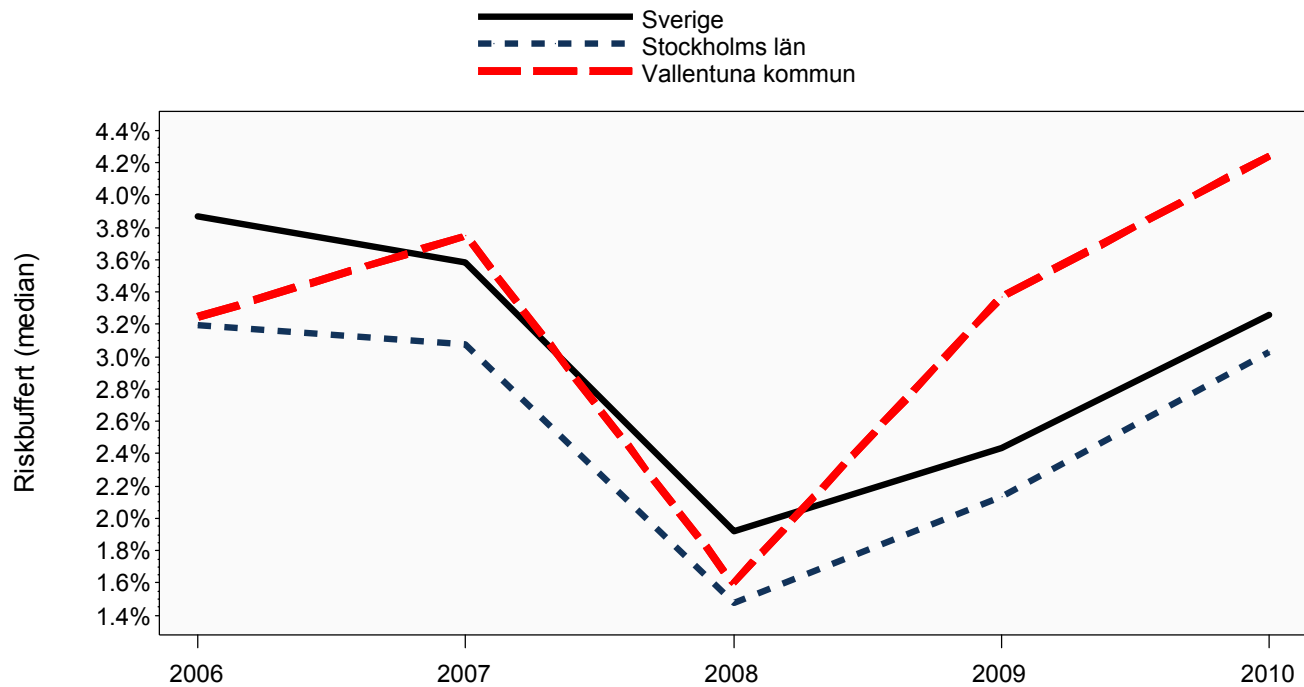
Senast uppdaterad 2012-02-16



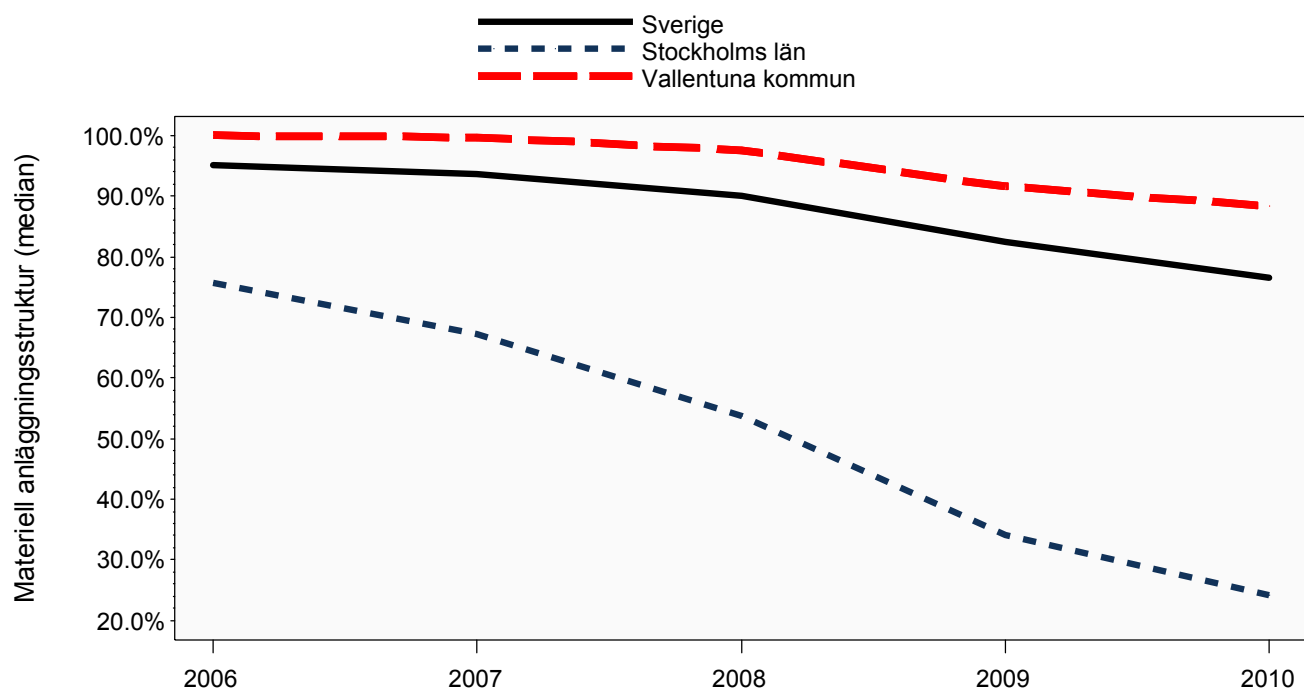
Senast uppdaterad 2012-02-16

# Aktiebolag

## Utveckling riskbuffert och materiell anläggningsstruktur



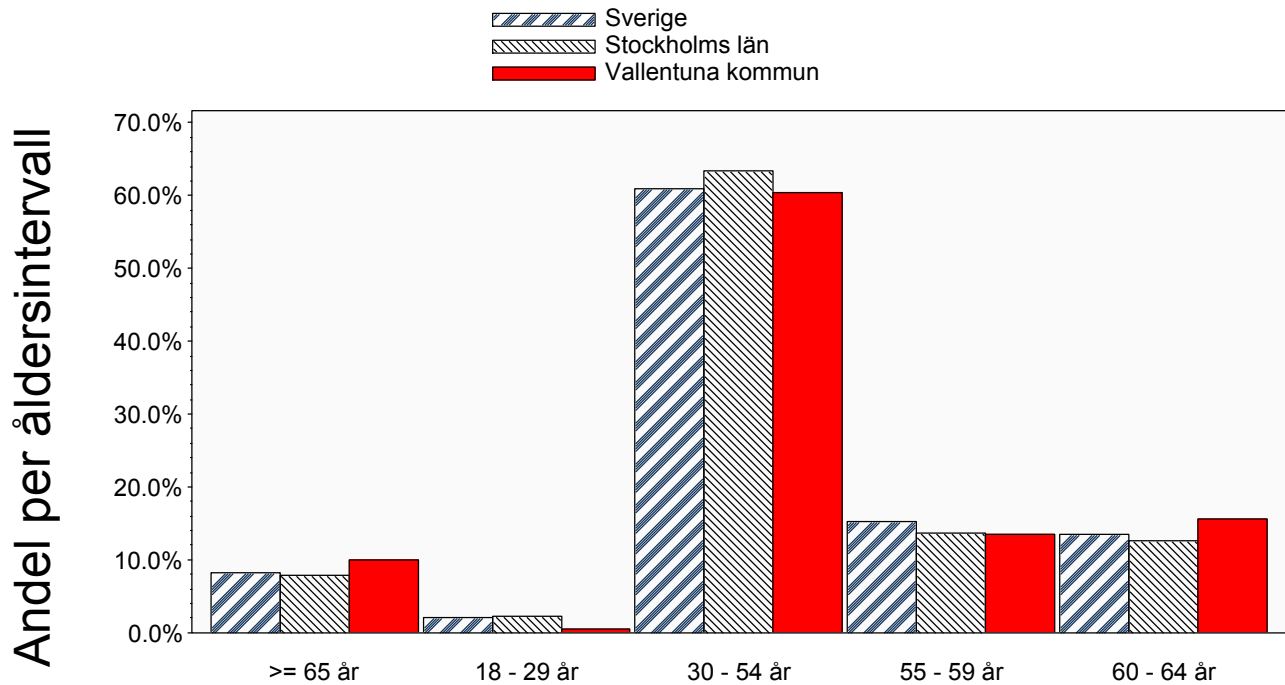
Senast uppdaterad 2012-02-16



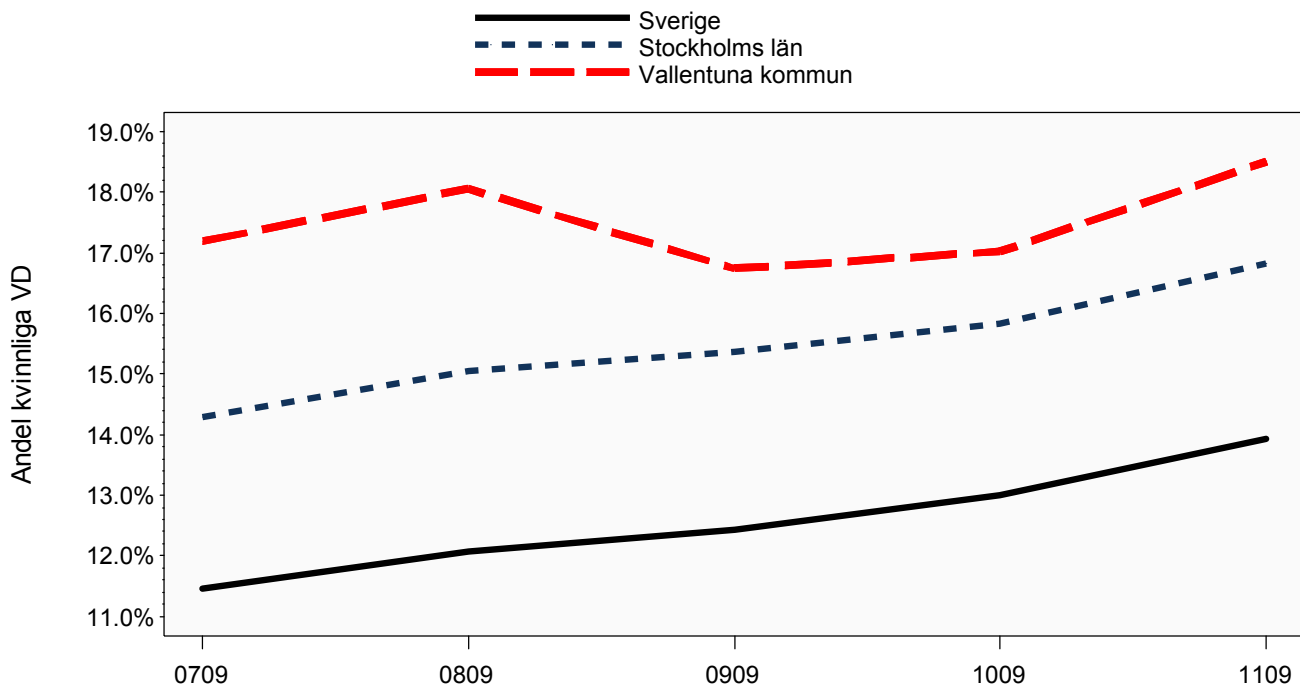
Senast uppdaterad 2012-02-16

# Aktiebolag

## Åldersfördelning VD och utveckling av andel kvinnliga VD



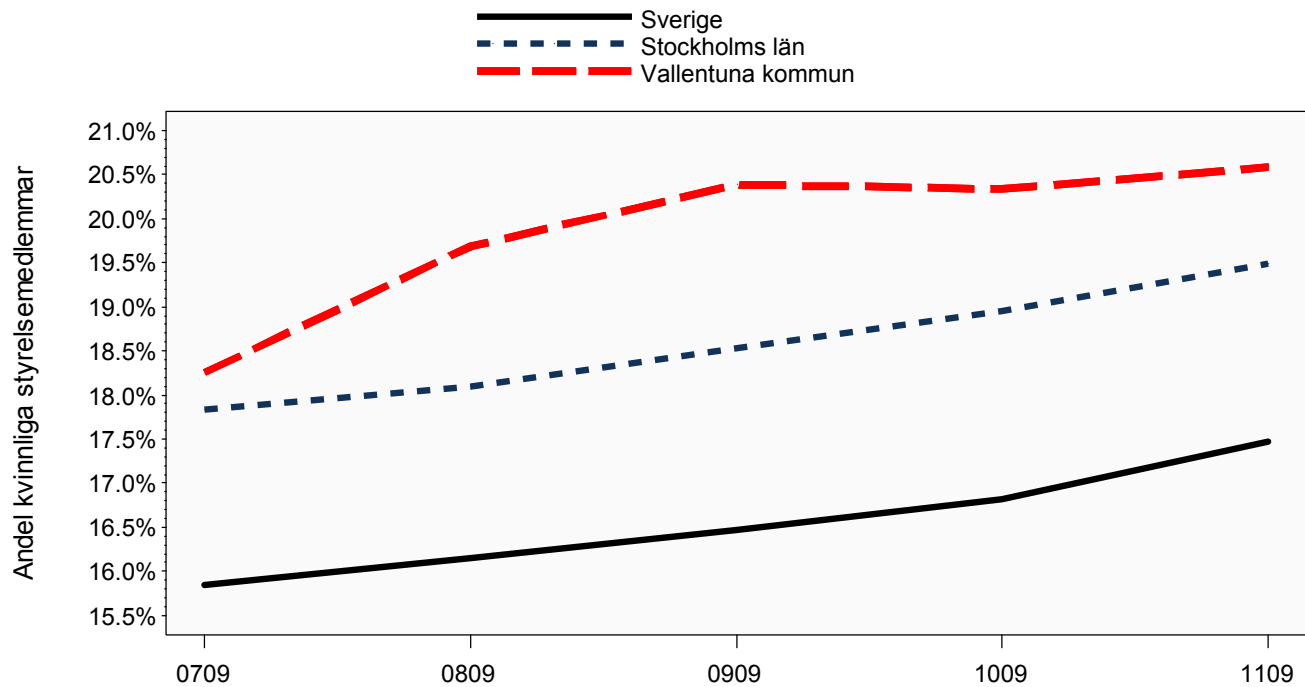
Senast uppdaterad 2012-02-16



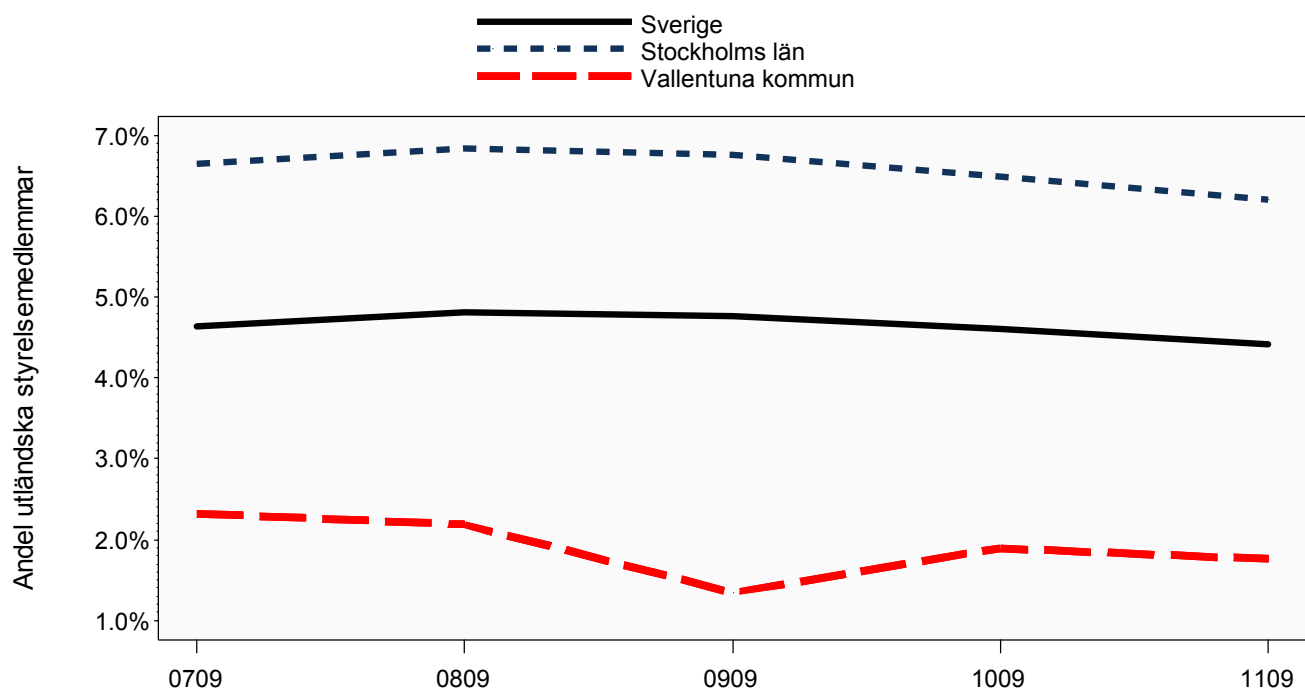
Senast uppdaterad 2012-02-16

# Aktiebolag

Utveckling av andel kvinnliga och andel utländska styrelsemedlemmar



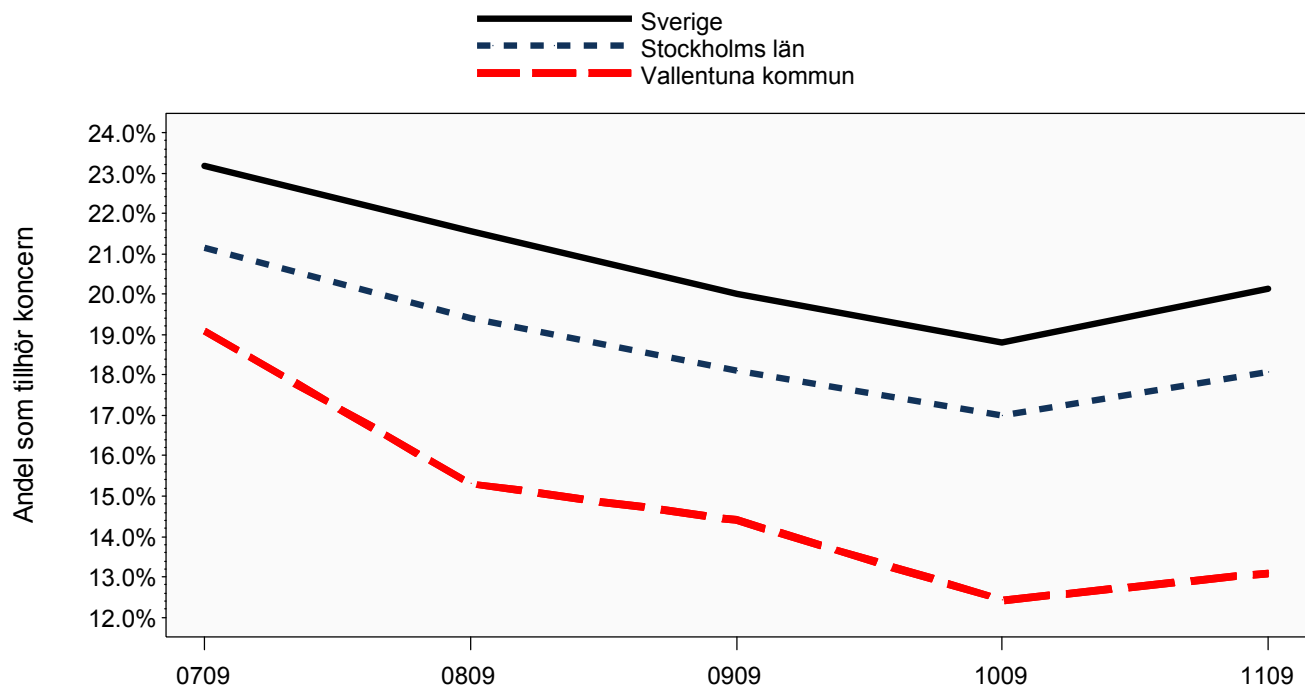
Senast uppdaterad 2012-02-16



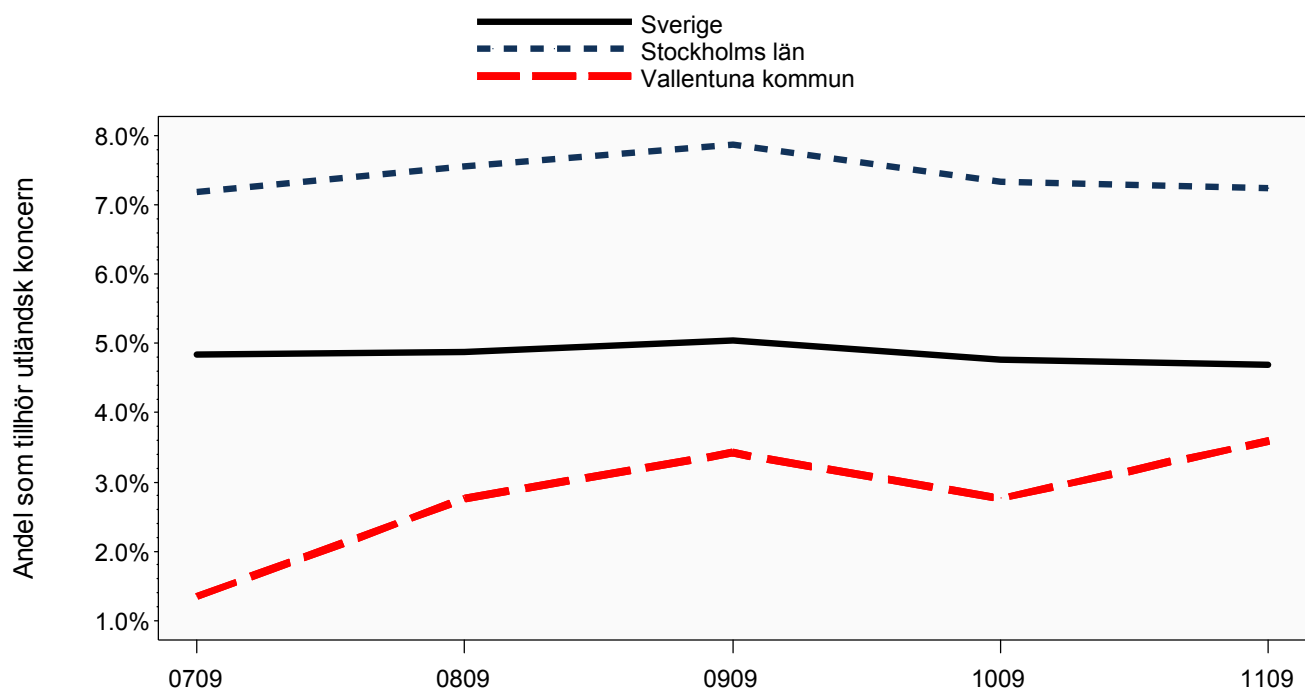
Senast uppdaterad 2012-02-16

# Aktiebolag

Utveckling av andel företag som tillhör koncern och utländsk koncern



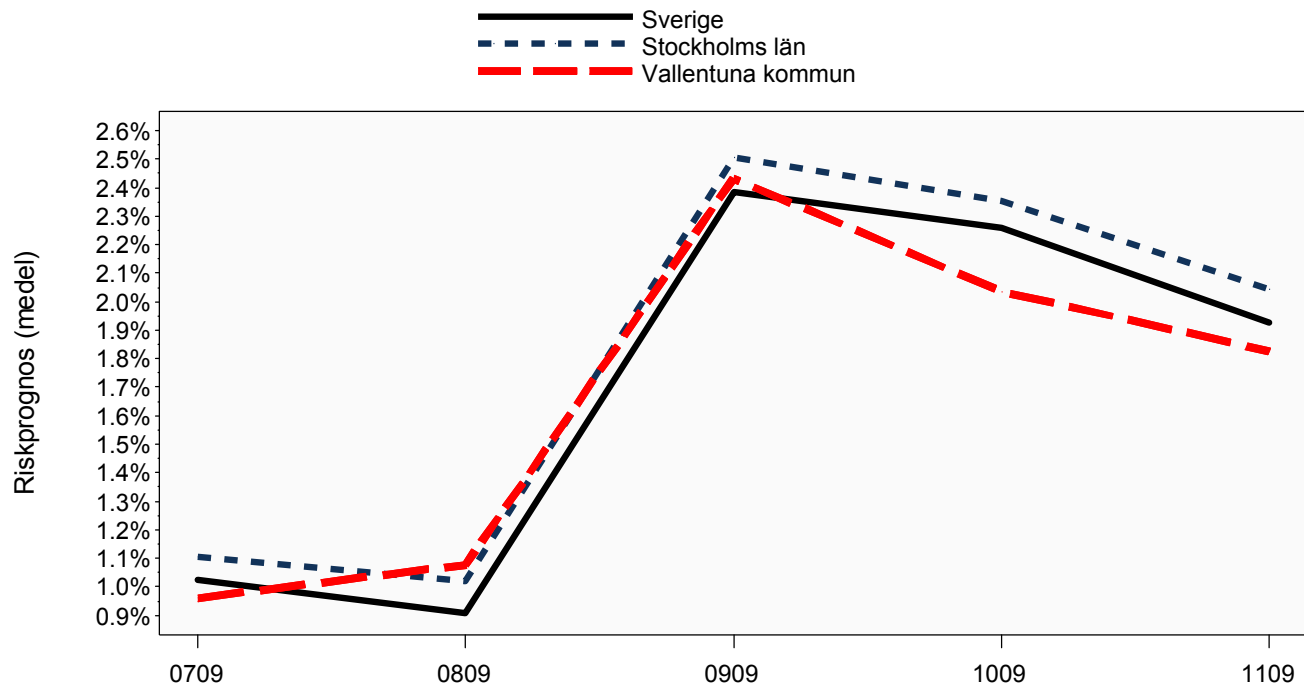
Senast uppdaterad 2012-02-16



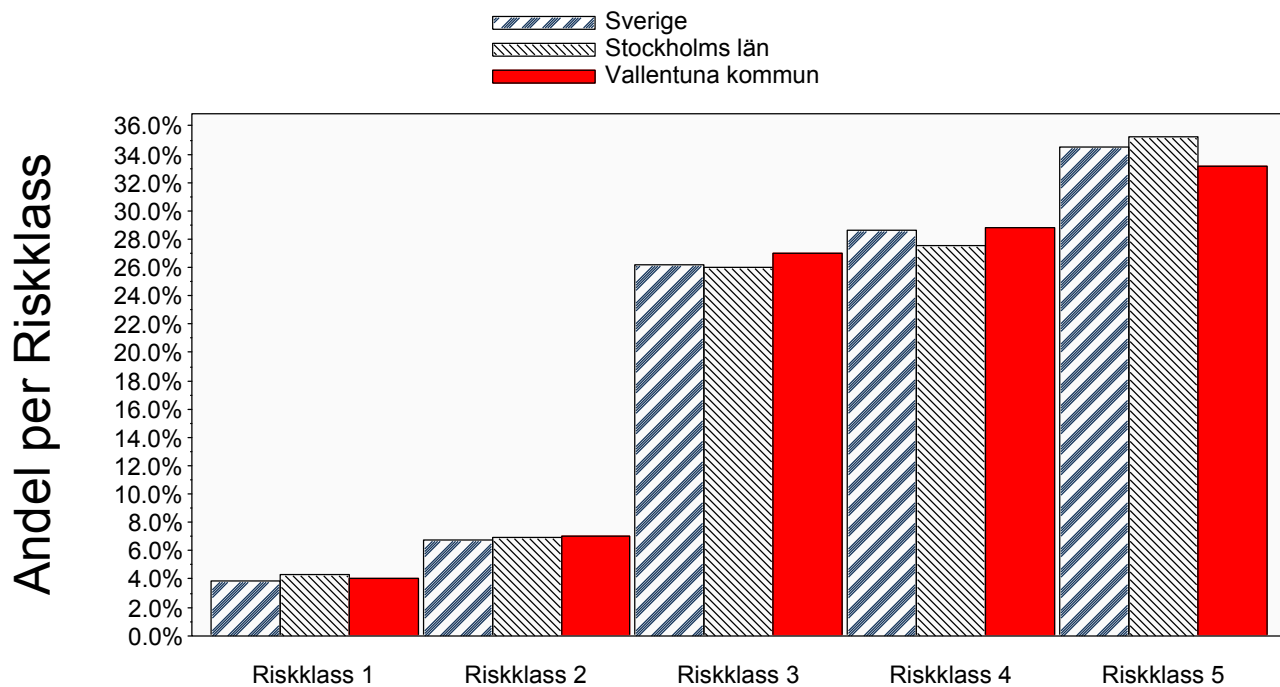
Senast uppdaterad 2012-02-16

# Aktiebolag

## Utveckling obeståndsrisk och riskfördelning



Senast uppdaterad 2012-02-16



Senast uppdaterad 2012-02-16

# Bilaga del 1

## Definitioner och SNI-gruppering som används i rapporten

Definitioner	
UC Risk Företag	<p>UC Risk Företag är en samling scoringmodeller som är optimerade för att beräkna svenska företags överlevnadsförmåga (mer detaljerad information finns på UCs hemsida).</p> <p>Aktivförändring bygger på UC Risk. Ett aktivt bolag ska tex driva någon form av aktiv verksamhet, obestånd är tex konkurs eller utmätning och en övrig förändring är tex avregistrering eller likvidation.</p> <p>Obeståndsrisk (riskprognos) som beräknas i UC Risk är sannolikheten att ett företag hamnar på obestånd inom 12 månader.</p>
Bokslutsinformation	<p>Bokslut är normaliserade mot bokslutslängd och kalenderår. Inaktiva- och bokslut kortare än 6 månader exkluderas.</p> <p>Vad gäller förändring av bokslutsposter så definieras en positiv förändring som en förändring som är större än riksmmedianen, eller större än 0 om riksmmedianen är negativ. För en negativ förändring gäller det motsatta.</p> <p>Index som visas i grafer är skillnaden mellan andelen med positiv och negativ förändring.</p>
Nyckeltal	<p>Avkastning på totalt kapital: (rörelseresultat + finansiella intäkter (+ jämförelsestörande poster om positiva)) / balansomslutning.</p> <p>Genomsnittlig skuldränta: (finansiella kostnader (+ jämförelsestörande poster om negativa)) / (kortfristiga + långfristiga skulder + (0,3 x obeskattade reserver) + avsättningar).</p> <p>Kassalikviditet: (summa omsättningstillgångar - varulager) / summa kortfristiga skulder.</p> <p>Konsolideringsgrad: (obeskattade reserver + summa eget kapital) / balansomslutning.</p> <p>Rörelsemarginal: resultat efter avskrivningar / summa rörelseintäkter.</p> <p>Riskbuffert: avkastning på totalt kapital - genomsnittlig skuldränta.</p> <p>Materiell anläggningsstruktur: materiella anläggningstillgångar / summa anläggningstillgångar.</p>
Arbetsför person	<p>En arbetsför person är en svensk person, 18-65 år, som finns registrerad i UCs databas.</p>

Senast uppdaterad 2012-02-16

## SNI-gruppering enligt SNI2002 T.O.M 2007-12-31

01-02	Jordbruk, jakt och skogsbruk
05	Fiske
10-14	Utvinning av mineral
15-37	Tillverkning
40-41	El-, gas-, värme- och vattenförsörjning
45	Byggverksamhet
50-52	Parti- och detaljhandel
55	Hotell- och restaurangverksamhet
60-64	Transport, magasinering och kommunikation
65-67	Finansiell verksamhet
70-74	Fastighets- och uthyrningsverksamhet, företagstjänster
75	Offentlig förvaltning och försvar
80	Utbildning
85	Hälso- och sjukvård, sociala tjänster
90-93	Andra samhällliga och personliga tjänster
95	Hushållens verksamhet
99	Verksamhet vid internationella organisationer

Senast uppdaterad 2012-02-16



## SNI-gruppering enligt SNI2007 FR.O.M 2008-01-01

01-03	Jordbruk, skogsbruk och fiske
05-09	Utvinning av mineral
10-33	Tillverkning
35	Försörjning av el, gas, värme och kyla
36-39	Vattenförsörjning, avloppsrening, avfallshantering och sanering
41-43	Byggverksamhet
45-47	Handel
49-53	Transport och magasinering
55-56	Hotell- och restaurangverksamhet
58-63	Informations- och kommunikationsverksamhet
64-66	Finans- och försäkringsverksamhet
68	Fastighetsverksamhet
69-75	Verksamhet inom juridik, ekonomi, vetenskap och teknik
77-82	Uthyrning, fastighetsservice, resetjänster och andra stödtjänster
84	Offentlig förvaltning och försvar, obligatorisk socialförsäkring
85	Utbildning
86-88	Vård och omsorg
90-93	Kultur, nöje och fritid
94-96	Annan serviceverksamhet
97-98	Förvärvsarbete i hushåll
99	Verksamhet vid internationella organisationer, utländska ambassader o.d.

Senast uppdaterad 2012-02-16

## Bilaga del 2

Underlag till ett urval av de grafer som presenteras i rapporten.

K=Vallentuna kommun, L=Stockholms län, S=Sverige

Arbetsföra personer						
		2010	2009	2008	2007	2006
Antal arbetsföra	K	18 107	17 925	17 647	17 295	17 112
	L	1 320 623	1 303 807	1 282 263	1 252 957	1 233 636
	S	5 896 997	5 861 033	5 804 226	5 727 742	5 673 313

*Senast uppdaterad 2012-02-16*

Bokslutsinformation, nyckeltal del 1						
		2010	2009	2008	2007	2006
Avkastning på totalt kapital (median)	K	6.7%	6.2%	5.4%	6.5%	5.9%
	L	5.5%	5.1%	5.3%	6.2%	5.9%
	S	5.7%	5.4%	5.9%	6.9%	6.7%
Kassalikviditet (median)	K	172.9%	168.4%	160.3%	150.9%	142.1%
	L	170.9%	166.6%	161.3%	159.0%	155.8%
	S	154.3%	150.6%	146.3%	143.0%	139.6%
Konsolideringsgrad (median)	K	46.8%	47.1%	44.8%	43.2%	41.8%
	L	48.7%	47.6%	46.5%	45.9%	45.5%
	S	46.2%	45.3%	44.2%	43.4%	43.1%
Materiell anläggningsstruktur (median)	K	88.4%	91.6%	97.6%	99.7%	100.0%
	L	24.2%	34.0%	53.7%	67.3%	75.7%
	S	76.5%	82.5%	90.1%	93.6%	95.2%
Andel med negativt eget kapital	K	6.1%	6.1%	5.0%	5.0%	4.6%
	L	4.2%	5.0%	5.3%	5.0%	5.1%
	S	4.6%	5.4%	5.7%	5.4%	5.4%
Riskbuffert (median)	K	4.2%	3.4%	1.6%	3.7%	3.2%
	L	3.0%	2.1%	1.5%	3.1%	3.2%
	S	3.3%	2.4%	1.9%	3.6%	3.9%
Rörelsemarginal (median)	K	3.6%	2.9%	2.3%	3.0%	2.7%
	L	2.1%	1.6%	1.6%	2.2%	2.1%
	S	2.7%	2.3%	2.5%	3.2%	3.1%

*Senast uppdaterad 2012-02-16*

## Bokslutsinformation, nyckeltal del 2

		2010	2009	2008	2007	2006
Antal anställda (summa)	K	2 969	3 082	3 066	3 070	2 709
	L	859 251	909 338	920 988	887 547	853 309
	S	2 144 768	2 255 843	2 308 177	2 285 645	2 186 753
Nettoomsättning (median)	K	1 207 667	1 165 500	1 274 333	1 197 000	1 265 250
	L	1 103 000	1 112 000	1 163 500	1 209 500	1 192 667
	S	1 364 000	1 376 667	1 461 667	1 539 667	1 539 000
Nettoomsättning (summa)	K	6.0 md	6.4 md	6.3 md	5.6 md	4.9 md
	L	2 879.1 md	2 779.6 md	2 933.0 md	2 780.2 md	2 514.3 md
	S	6 338.3 md	6 186.2 md	6 720.8 md	6 572.2 md	6 006.9 md
Omsättning per anställd (median)	K	740 181	747 843	743 834	723 875	735 083
	L	714 000	709 000	729 667	738 353	730 875
	S	792 000	785 667	808 000	817 000	802 556
Resultat efter finansnetto (median)	K	62 000	57 667	34 000	48 000	44 667
	L	62 000	48 000	37 333	58 333	54 667
	S	73 000	58 000	50 000	77 000	75 000

Senast uppdaterad 2012-02-16

## Bokslutsinformation, förändring av nettoomsättning

		2010	2009	2008	2007	2006
Andel med negativ förändring	K	38.9%	48.3%	44.9%	37.8%	38.3%
	L	41.9%	48.8%	44.6%	38.9%	38.9%
	S	41.3%	49.5%	44.1%	36.9%	37.1%
Andel med positiv förändring	K	51.3%	48.0%	50.3%	52.1%	49.3%
	L	50.2%	47.8%	50.6%	50.2%	50.7%
	S	50.5%	47.0%	50.7%	50.7%	50.7%

Senast uppdaterad 2012-02-16

## Bokslutsinformation, förändring av resultat efter finansnetto

		2010	2009	2008	2007	2006
Andel med negativ förändring	K	43.7%	44.7%	51.5%	42.1%	43.2%
	L	44.0%	47.4%	49.4%	46.3%	42.7%
	S	44.2%	47.8%	50.3%	46.6%	42.6%
Andel med positiv förändring	K	50.3%	52.8%	43.0%	54.5%	49.1%

Senast uppdaterad 2012-02-16

## Bokslutsinformation, förändring av resultat efter finansnetto

		2010	2009	2008	2007	2006
Andel med positiv förändring	L	50.0%	50.7%	46.2%	50.3%	50.4%
	S	50.2%	50.4%	45.3%	50.0%	50.3%

Senast uppdaterad 2012-02-16

## Styrelseinformation

		1009 - 1109	0909 - 1009	0809 - 0909	0709 - 0809	0609 - 0709
Andel kvinnliga styrelsemedlemmar	K	20.6%	20.3%	20.4%	19.7%	18.3%
	L	19.5%	19.0%	18.5%	18.1%	17.8%
	S	17.5%	16.8%	16.5%	16.1%	15.8%
Andel kvinnliga VD	K	18.5%	17.0%	16.7%	18.1%	17.2%
	L	16.8%	15.8%	15.4%	15.1%	14.3%
	S	13.9%	13.0%	12.4%	12.1%	11.5%
Andel utländska styrelsemedlemmar	K	1.8%	1.9%	1.3%	2.2%	2.3%
	L	6.2%	6.5%	6.8%	6.8%	6.6%
	S	4.4%	4.6%	4.8%	4.8%	4.6%

Senast uppdaterad 2012-02-16

## Koncerninformation

		1009 - 1109	0909 - 1009	0809 - 0909	0709 - 0809	0609 - 0709
Andel som tillhör koncern	K	13.1%	12.4%	14.4%	15.3%	19.1%
	L	18.1%	17.0%	18.1%	19.4%	21.2%
	S	20.1%	18.8%	20.0%	21.6%	23.2%
Andel som tillhör utländsk koncern	K	3.6%	2.8%	3.4%	2.8%	1.3%
	L	7.2%	7.3%	7.9%	7.6%	7.2%
	S	4.7%	4.8%	5.0%	4.9%	4.8%

Senast uppdaterad 2012-02-16

## Obeståndsrisk

		1009 - 1109	0909 - 1009	0809 - 0909	0709 - 0809	0609 - 0709
Genomsnittlig Riskprognos	K	1.8%	2.0%	2.4%	1.1%	1.0%
	L	2.0%	2.4%	2.5%	1.0%	1.1%
	S	1.9%	2.3%	2.4%	0.9%	1.0%

Senast uppdaterad 2012-02-16