

## RIKSINTRESSEN / NATURA 2000

Riksintressena är beskrivna med förslag till hur dessa ska beaktas under respektive kapitel.

### 1. RIKSINTRESSE FÖR KULTURMILJÖVÅRD

- 1:1 Skålhamravägen
- 1:2 Markim-Orkesta
- 1:3 Frösunda sockencentrum
- 1:4 Kårsta
- 1:5 Vada-Össeby-Garn

### 2. RIKSINTRESSE FÖR NATURVÅRD/NATURA 2000

- 2.1 Angarnssjöängen/Vadadalen
- 2.2 Angarnssjöängen (Natura 2000-område)
- 2.3 Bromseby (Natura 2000-område)
- 2.4 Brottby allé (Natura 2000-område)
- 2.5 Sjöskullarna (Natura 2000-område)
- 2.6 Tarby-Åttesta (Natura 2000-område)
- 2.7 Trehörningsskogen (Natura 2000-område)
- 2.8 Tärnholm (Natura 2000-område)
- 2.9 Brännmossen (Natura 2000-område)

### 3. RIKSINTRESSE FÖR FRILUFTSLIVET

- 3.1 Tärnanområdet

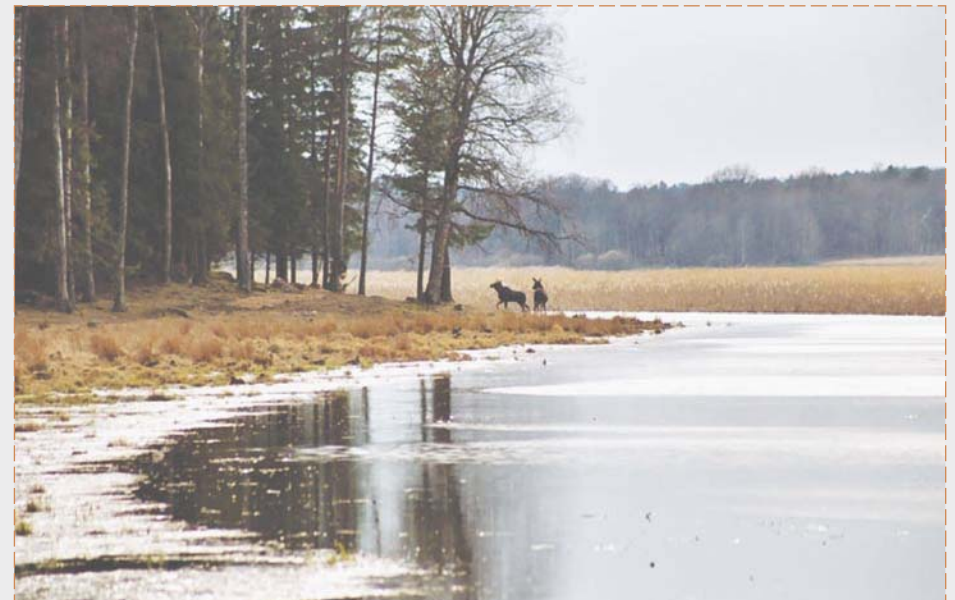
## OMRÅDEN DÄR RIKSINTRESSE KAN KOMMA ATT HÄVDAS

### 4. FLYGBULLER

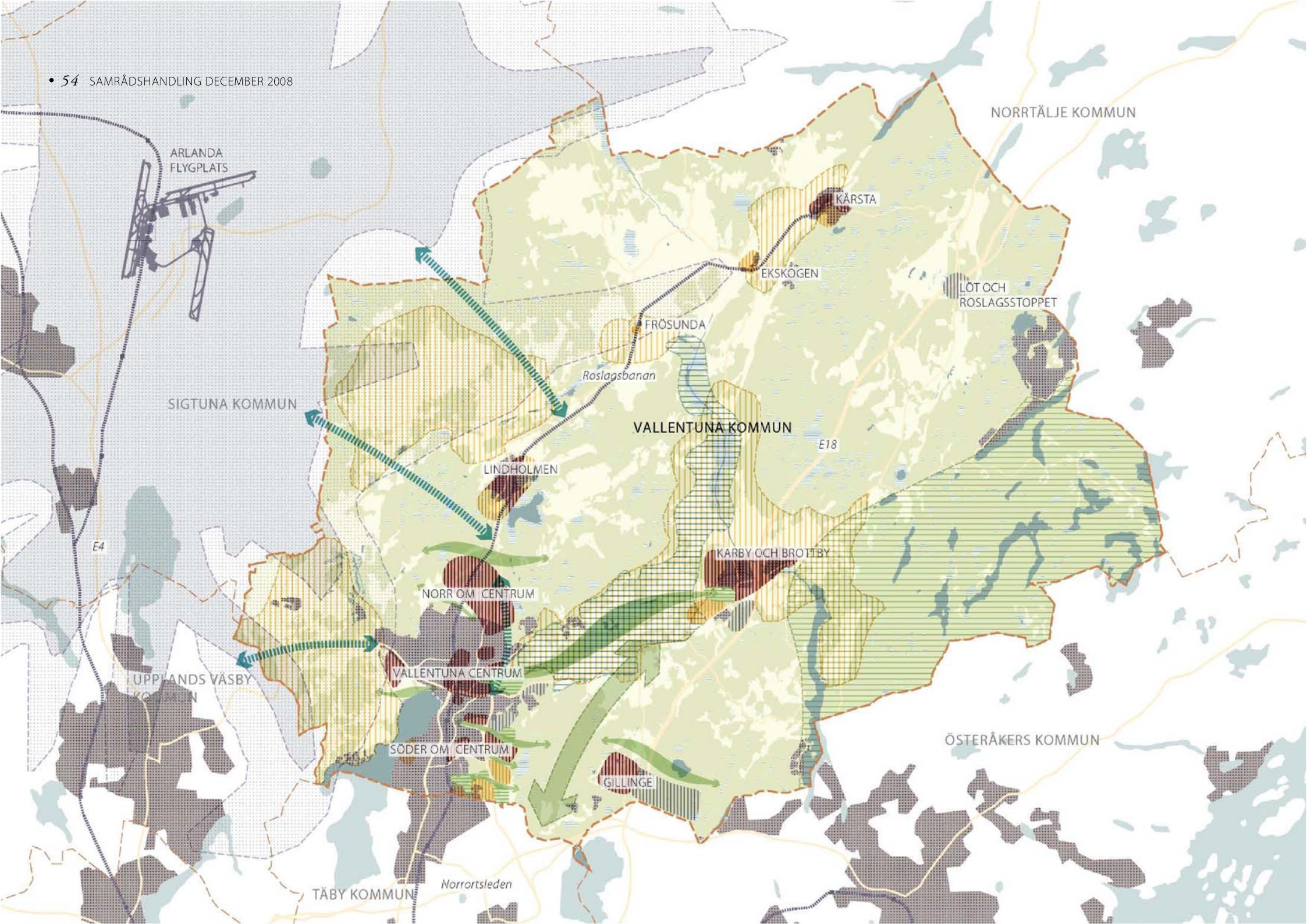
- 4:1 Arlandas influensområde

### 5. VÄGAR

- 5:1 E18
- 5:2 Norrortsleden



Angarnssjöängen. Foto Jan Rosenbäck.



NORRTÄLJE KOMMUN

ARLANDA  
FLYGPLATS

KÄRSTA

EKSKÖGEN

LÖT OCH  
ROSLAGSSTOPPET

FRÖSUNDA

Roslagsbanan

SIGTUNA KOMMUN

VALLETUNA KOMMUN

E18

LINDHOLMEN

E4

KARBY OCH BROTTBY

NORR OM CENTRUM

UPPLANDS VÄSBY  
KOMMUN

VALLETUNA CENTRUM

SÖDER OM CENTRUM

ÖSTERÅKERS KOMMUN

GILLINGE

TÄBY KOMMUN

Norrortsleden

## MARKANVÄNDNING



### Förtätning och utveckling av blandad bebyggelse.

Bostäder, arbetsplatser, service, handel, parker, bostadsknuten grönska osv.



### Förtätning och utveckling av bostäder.

Bostäder samt bostadsanknuten service, arbetsplatser och grönska.



### Förtätning och utveckling av arbetsområde.



### Utveckling av grönområde.



### Viktiga gröna kopplingar.



### Ny koppling studeras.

## FÖRTECKNING UNDERLAGSMATERIAL

- PM om utvecklingsmöjligheter av Gillingeområdet i Vallentuna kommun. WSP Analys & Strategi, september 2008
- Avfallsplan SÖRAB för åren 2009-2020
- Trafikplan 2030/2050, pågående arbete
- Dagvatten i Oxundaåns avrinningsområde- policy, råd och riktlinjer, september 2001
- Rapport 2000:1 Riskhänsyn vid ny bebyggelse invid väg för transporter av farligt gods samt bensinstationer, Länsstyrelsen
- Rapport Föreordnade områden i Stockholms län, länsstyrelsen i Stockholms län, maj 2000
- Naturkatalog för Vallentuna kommun. Sammanställning av befintliga naturinventeringar i Vallentuna kommun, 2006
- Utredning Långsjön, WSP 2008
- Utredning Garns-Ekskogen, WSP juli 2007
- Grönstruktur i Stockholmsregionen, RTK
- Upplevelsevärden i Stockholmregionens gröna kilar, RTK 2004
- Trafikprognos för Vallentuna kommun, Vägverket konsult, november 2007
- Översiktsplan 2001
- Kulturmiljöprogram, pågående arbete
- Riksintresset Stockholm-Arlanda flygplats, Länsstyrelsen 2008-06-23
- Förstudie för väg 268, delen Grana-E4
- Förstudie för dubbelspår på Roslagsbanan
- Rapport 2007:12 Vindkraft i Stockholms län, Länsstyrelsen
- Rapport 2007:34, Det storstadsnära landskapet, Länsstyrelsen
- Översiktlig skredrisk kartering, Räddningsverket 1996
- Vision Stockholm Nordost 2005
- Bättre plats för arbete, Boverket 1995:5
- Rapport 2003:15 Riskanalyser i detaljplaneprocessen, Länsstyrelsen
- Rapport 2007:23 Trafikbuller i bostadsplanering, Länsstyrelsen
- Allmänna råd 2008:1 Buller i planeringen, Boverket
- Trafikbuller och planering II. Länsstyrelsen och Stockholms stad 2004
- Inledande riskanalys för ny bebyggelse i Vallentuna kommun, Tyréns 2005
- Riskanalys Rosendals handelsområde, Brandskyddsbolaget 2008
- Översiktlig översvämningskartering längs Oxundaån, Räddningsverket 2007

